



# Les intégrables

Têtes de marquage par micropercussion



**GAMME e8**

e8-i52

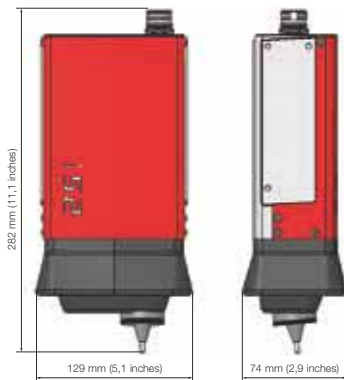
e8-i81

e8-i141

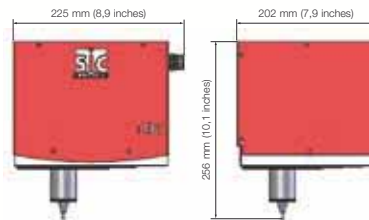


SOLUTIONS DE TRAÇABILITÉ INDUSTRIELLE

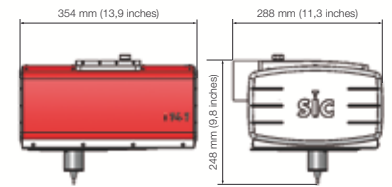
## e8-i52



## e8-i81



## e8-i141



### Énergie électrique :

- Percuteur électromagnétique
- Pas d'air comprimé

### Faible coût d'utilisation :

- Pas de consommable
- Pas de maintenance

### Robuste et fiable :

- Cartérisation complète
- Soufflets de protection
- Conception pour une utilisation intensive en milieu industriel

### Hautes performances :

- Qualité et précision du guidage
- Large tolérance de la distance stylet/pièce
- Rapidité
- Puissance du logiciel intégré
- Grande fenêtre de marquage (160 x 100 mm / 6,3 x 3,9 inches pour i141)

### Simple d'utilisation :

- Grande facilité d'intégration (3 faces de montage pour i52)
- Compacte (i52)
- Câble de liaison tête/contrôleur débrochable
- Facilité de programmation

### Large gamme d'options

## CARACTÉRISTIQUES TECHNIQUES MÉCANIQUES

	<b>i52</b>	<b>i81</b>	<b>i141</b>
Fenêtre de marquage	50 x 20 mm / 2 x 0,8 inches	80 x 70 mm / 3,1 x 2,7 inches	160 x 100 mm / 6,3 x 3,9 inches
Poids	3,2 Kg / 7,1 lb	9,4 Kg / 20,7 lb	12 Kg / 26,5 lb
Câble de liaison	5 m / 196,8 inches (option 10 m / 393,7 inches et 15 m / 590,5 inches)		
Stylet	Carbure de tungstène 60 mm / 2,36 inches (option jusqu'à 150 mm / 5,9 inches - limité à 80 mm / 3,1 inches pour i52)		
Soufflet de protection	Caoutchouc	Acier	Acier
Détection pièce	-	Disponible en version i81-A intégrant la fonction autosensing	Disponible en version i141-A intégrant la fonction autosensing

## OPTIONS



Axes Z 50 à 250 mm



Autosensing



Stylet déporté



Lecteurs code-barres et Data Matrix



Multi-percuteurs



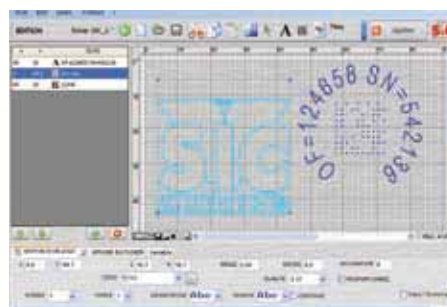
Marquage profond



Stylets et écrous guides



Kit de maintenance



Logiciel PC



e8



e8c

- Entièrement programmable
- Marquage de codes Data Matrix
- Marquage angulaire et circulaire
- Fonctions historique et auto diagnostique (aide à la maintenance, configuration et statistiques)
- Autonome (pas besoin de PC)
- Clavier industriel protégé par membrane
- Coffret étanche IP40 (pas d'ouverture ni ventilateur)
- Ecran graphique de grande dimension

## CARACTÉRISTIQUES TECHNIQUES ÉLECTRONIQUES

	e8	e8c
Dimensions (P x l x h)	322 x 413 x 112 mm / 12,7 x 16,2 x 4,4 inches	223 x 413 x 112 mm / 8,8 x 16,2 x 4,4 inches
Poids	5,4 Kg / 11,9 lb	4,9Kg / 10,8 lb
Ecran LCD	115 x 65 mm / 4,5 x 2,5 inches	-
Clavier	Qwerty intégré, protégé par membrane	-
Puissance		300 Watt
Alimentation électrique		Monophasé, 85 à 260 VAC, 50 à 60 Hz
Nb axes contrôlés		2 (3 <sup>ème</sup> et 4 <sup>ème</sup> axes en option)
Température de fonctionnement		De 5 à 40°C

### Logiciel de pilotage

Nb fichiers	Jusqu'à 2000
Mémoire	512 Ko
Caractères alphanumériques	Numéros de série, codes dates
Logos	Téléchargement depuis un PC
Data Matrix	Jusqu'à 348 caractères, 48 x 48 dots
Polices	Arial, Courier, OCR, OCRA (en option polices spécifiques clients)
Style	Angulaire, rayonnant, inversé, miroir
Vitesse	Jusqu'à 5 caractères/sec.
Taille des caractères	De 0,1 / 0,004 inches à 99 mm / 4 inches (limitée suivant fenêtre de marquage)
Forces de marquage	9 niveaux paramétrables
Profondeur	Jusqu'à 0,5 mm / 0,02 inches (en fonction de la matière)
Résolution entre points	0,05 mm / 0,002 inches
Course maximum du stylet	Jusqu'à 9 mm / 0,35 inches
Gestion des équipes	10 équipes
Mot de passe	3 niveaux de sécurité
Fonction historique	Consultable par mot de passe
Aide à la maintenance	Composant auto diagnostique
Logiciel	15 langues

### Communication

Ports	RS232, RS422, USB (RS485 et TCP/IP Ethernet en option)
Entrées/Sorties	16
Entrée clavier externe	MINI DIN
Sortie ext.	5 V - 0,5 A et 24 V - 0,5 A
Logo	Logiciel de création et transfert de logos
Sauvegarde des fichiers de marquage sur PC	Logiciel de transfert contrôleur/PC
Liaison avec base de données	En option

## ACTIVITÉS SIC Marking®

MARQUAGE



MARQUAGE MÉCANIQUE



MICROPERCUSSION



RAYAGE



LASER

VISION INDUSTRIELLE



VISION INDUSTRIELLE

SOLUTIONS COMPLÈTES



SOLUTIONS COMPLÈTES



Les machines SIC Marking® sont aujourd'hui distribuées sur les cinq continents. Renseignez-vous pour connaître le distributeur agréé le plus proche de chez vous.



SIC Marking®

13, route de Limonest

Zac de la Braille

69380 Lissieu - France

Tél. : +33 (0)4 72 54 80 00

Fax : +33 (0)4 78 47 39 40

[www.sic-marking.com](http://www.sic-marking.com)

[info@sic-marking.com](mailto:info@sic-marking.com)

