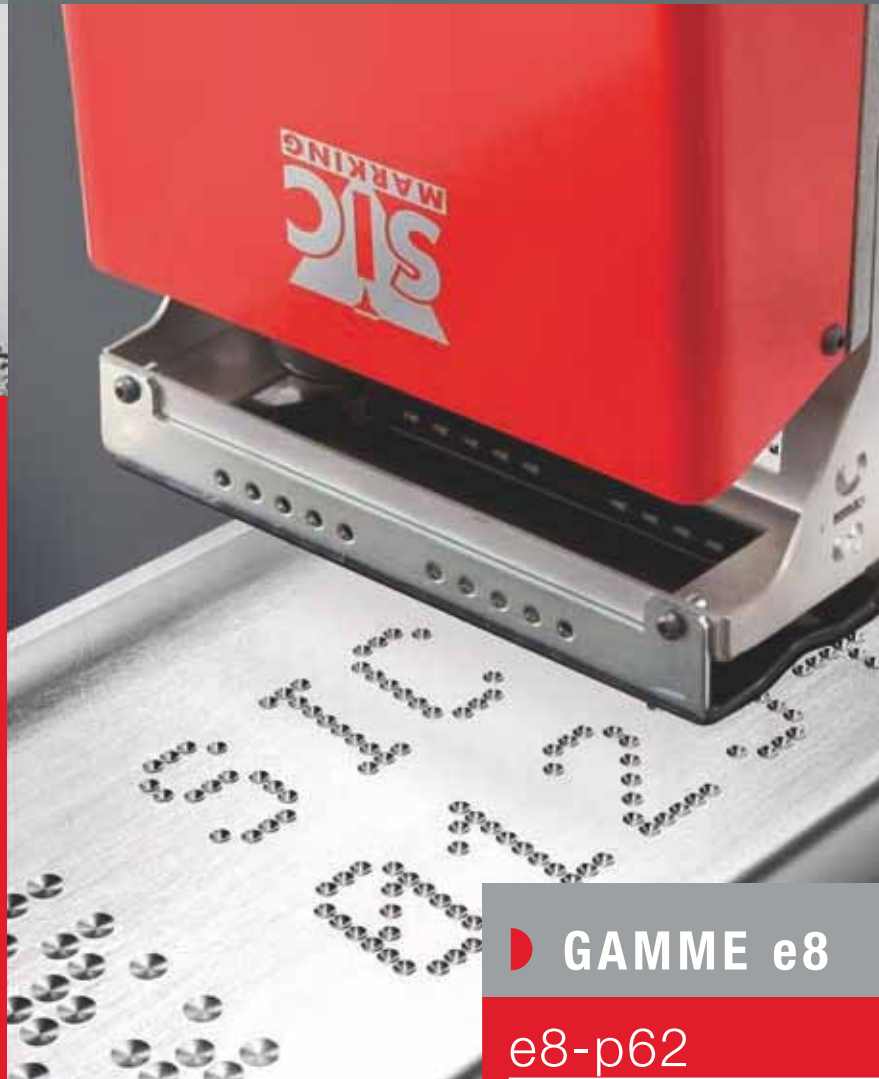




Les portables

Pistolets de marquage autonomes



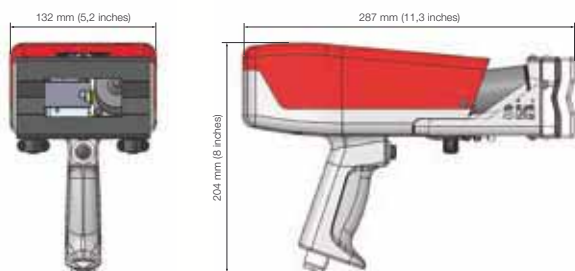
► **GAMME e8**

e8-p62

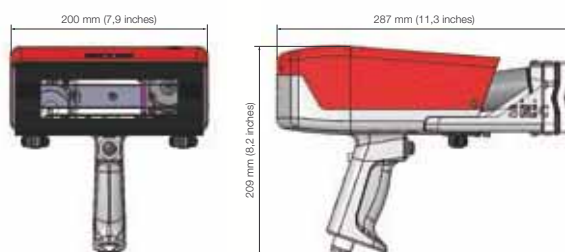
e8-p122



e8-p62



e8-p122



Énergie électrique :

- Percuteur électromagnétique
- Pas d'air comprimé

Faible coût d'utilisation :

- Pas de consommable
- Pas de maintenance

Robuste et fiable :

- Corps et poignée en fonte d'aluminium
- Module frontal en acier inoxydable avec mémoire de position (stabilité et rigidité)
- Conception pour environnement industriel

Marquage de pièces lourdes, volumineuses, difficiles d'accès, jusqu'à 62Hrc

Hautes performances :

- Qualité et précision constantes
- Rapidité
- Puissance du logiciel intégré

Simple d'utilisation :

- Léger
- Mobile, ergonomique, flexible
- Facilité de programmation

Large gamme d'options

CARACTÉRISTIQUES TECHNIQUES MÉCANIQUES

p62

p122

Fenêtre de marquage

60 x 25 mm / 2,4 x 1 inches

120 x 25 mm / 4,7 x 1 inches
(option 120 x 40 mm /
4,7 x 1,6 inches)

Poids

3,5 Kg / 7,7 lb

4,1 Kg / 9 lb

Câble de liaison

7,5 m / 295,3 inches (option jusqu'à 15 m / 590,5 inches)

Stylet

Carbure de tungstène

Stabilité

Face avant en V

Aide au positionnement

Mémoire de position

OPTIONS



Socle colonne /
support de plaques



Axe D rotatif



Kart / batterie



Lecteurs code-barres et Data Matrix



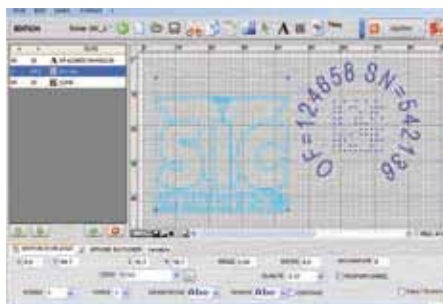
Faces avant spécifiques / bridage magnétique



Anneau
accrochage
+ équilibreur



Kit de maintenance



Logiciel PC



e8

- Entièrement programmable
- Marquage de codes Data Matrix
- Marquage angulaire et circulaire
- Fonctions historique et auto diagnostique (aide à la maintenance, configuration et statistiques)
- Autonome (pas besoin de PC)
- Clavier industriel protégé par membrane
- Coffret étanche IP40 (pas d'ouverture ni ventilateur)
- Ecran graphique de grande dimension

CARACTÉRISTIQUES TECHNIQUES ÉLECTRONIQUE

e8

Dimensions (P x l x h)	322 x 413 x 112 mm / 12,7 x 16,2 x 4,4 inches
Poids	5,4 Kg / 11,9 lb
Ecran LCD	115 x 65 mm / 4,5 x 2,5 inches
Clavier	Qwerty intégré, protégé par membrane
Puissance	300 Watt
Alimentation électrique	Monophasé, 85 à 260 VAC, 50 à 60 Hz
Nb axes contrôlés	2 (3 ^{ème} et 4 ^{ème} axes en option)
Température de fonctionnement	De 5 à 40°C

Logiciel de pilotage

Nb fichiers	Jusqu'à 2000
Mémoire	512 Ko
Caractères alphanumériques	Numéros de série, codes dates
Logos	Téléchargement depuis un PC
Data Matrix	Jusqu'à 348 caractères, 48 x 48 dots
Polices	Arial, Courier, OCR, OCRA (en option polices spécifiques clients)
Style	Angulaire, rayonnant, inversé, miroir
Vitesse	Jusqu'à 5 caractères/sec.
Taille des caractères	De 0,1 mm / 0,004 inches à 99 mm / 4 inches (limitée suivant fenêtre de marquage)
Forces de marquage	9 niveaux paramétrables
Profondeur	Jusqu'à 0,5 mm / 0,02 inches (en fonction de la matière)
Résolution entre points	0,05 mm / 0,002 inches
Course maximum du stylet	Jusqu'à 9 mm / 0,35 inches
Gestion des équipes	10 équipes
Mot de passe	3 niveaux de sécurité
Fonction historique	Consultable par mot de passe
Aide à la maintenance	Composant auto diagnostique
Logiciel	15 langues

Communication

Ports	RS232, RS422, USB (RS485 et TCP/IP Ethernet en option)
Entrées/Sorties	16
Entrée clavier externe	MINI DIN
Sortie ext.	5 V - 0,5 A et 24 V - 0,5 A
Logo	Logiciel de création et transfert de logos
Sauvegarde des fichiers de marquage sur PC	Logiciel de transfert contrôleur/PC
Liaison avec base de données	En option

ACTIVITÉS SIC Marking®

MARQUAGE



MARQUAGE
MÉCANIQUE



MICROPERCUSSION



RAYAGE



LASER

VISION
INDUSTRIELLE



VISION
INDUSTRIELLE

SOLUTIONS
COMPLÈTES



SOLUTIONS
COMPLÈTES



Les machines SIC Marking® sont aujourd'hui distribuées sur les cinq continents. Renseignez-vous pour connaître le distributeur agréé le plus proche de chez vous.



SIC Marking®

13, route de Limonest
Zac de la Braille
69380 Lissieu - France
Tél. : +33 (0)4 72 54 80 00
Fax : +33 (0)4 78 47 39 40
www.sic-marking.com
info@sic-marking.com

