



# SERVOPRESSES ELECTRIQUES



SEMI-AUTOMATIQUES / UFM 1 kN à 240 kN

The software interface displays the following data:

Val 1:	0	Val 2:	0	Val 3:	0	Val 4:	0
Var 5:	0	Var 6:	0	Var 7:	0	Var 8:	0
Var 9:	0	Var 10:	0	Var 11:	0	Var 12:	0

Force: 1.02    Distance: 78.33

Graph: Presser sur bloc

Y-axis: Force (N) from -0.5 to 3.0  
X-axis: Pos. Position (mm) from 72 to 90

Legend: Courbe active, Courbe histogramme, Limite absolue inférieure, Limite absolue supérieure, Limite inférieure, Limite supérieure

Parameters:

Point on de départ:	0.00 [mm]	Position à attendre:	0.00 [mm]
Point on Min:	0.00 [mm]	Position Max:	0.00 [mm]
Puissance Mini:	0.00 [N]	Force Max:	0.00 [N]
Etat erreur:	●	Running time:	0 [ms]

Controls:  Limite supérieure dépassée,  Limite inférieure dépassée,  Force / Signal en pré-Position,  Limite puissance / signal pas alt.

Stages: 5 Contrôle étape, 7 Contrôle étape, 9 Contrôle étape, 11 Contrôle étape, 13 Contrôle étape

UFM01-C  
UFM03-C  
UFM05-C

UFM03-S  
UFM05-S  
UFM20-S

# X CONFIGURATION

## X SERVOPRESSE

- X Force de 1 kN à 240 kN
- X Précision exceptionnelle

## X PROTECTION

- X Conformité CE
- X Catégorie 4

## X BATI 4 COLONNES

- X Alternatif: col de cygne
- X Construction rigide
- X Plaque supérieure et inférieure en acier, meulée
- X Rainure en "T" pour fixation outils

## X COMMANDE

- X Programme automatique ou réglage
- X Affichage immédiat du résultat (bon ou mauvais)

## X CHASSIS

OPTION

- X Construction mécano soudé rigide
- X Armoire électrique intégrée



## X AFFICHAGE

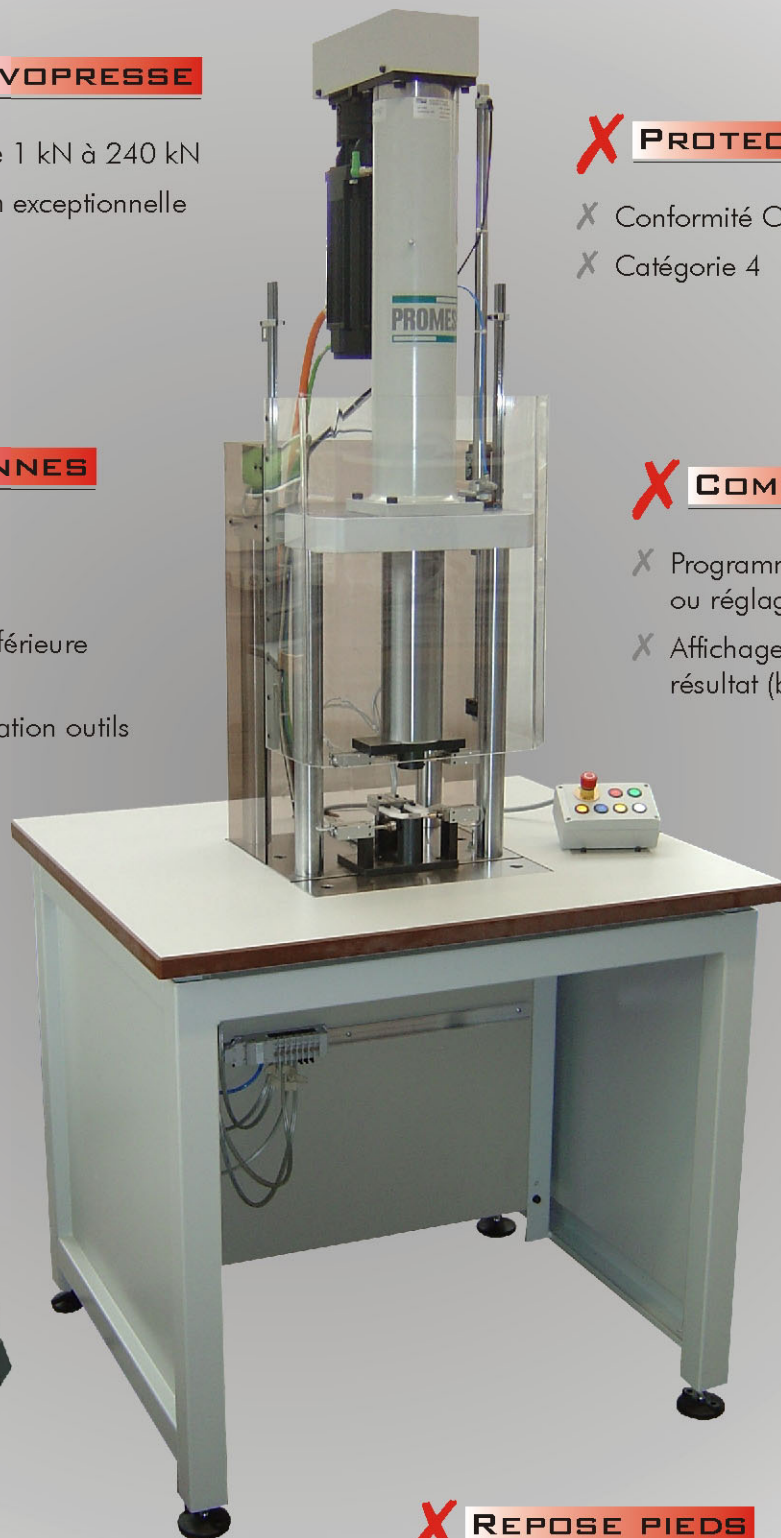
OPTION

- X Visualisation des courbes de chassage mini et maxi
- X Sur display ou écran plat

## X REPOSE PIEDS

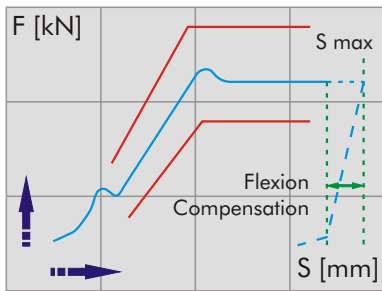
OPTION

- X Réglable en hauteur (pas visible dans l'image)

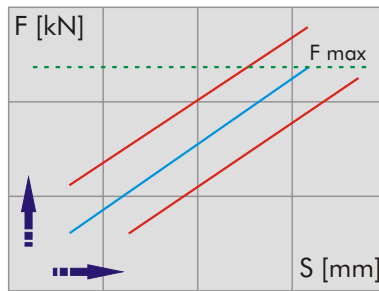
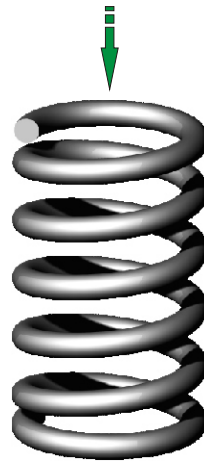


# X APPLICATIONS

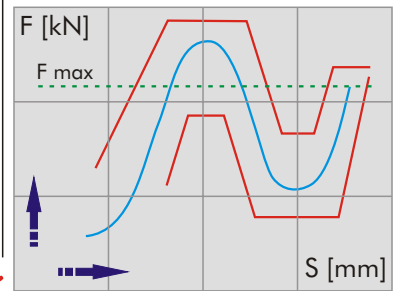
EMMANCHEMENT SANS BUTEE



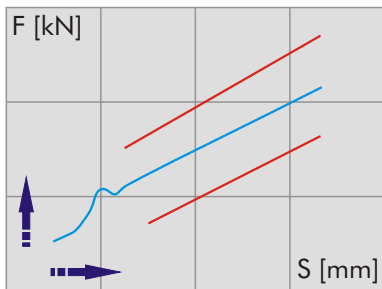
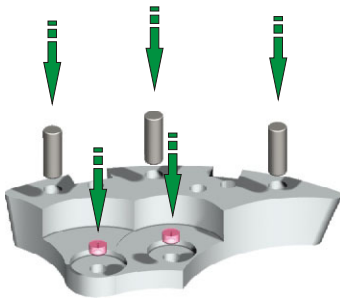
TEST DE LINEARITE



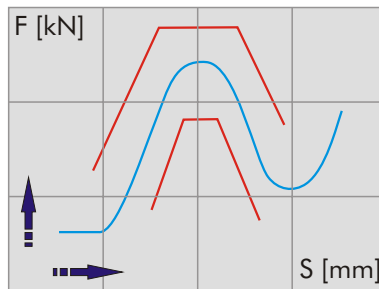
MONTAGE ET CLIPSAGE



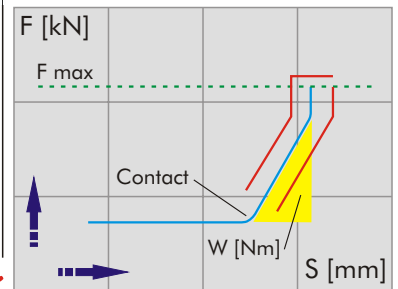
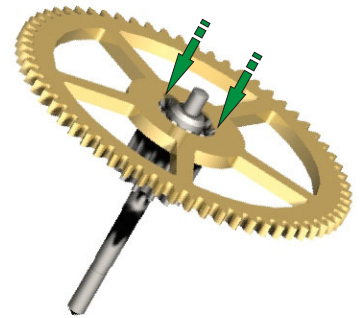
CHASSAGE EN HAUTE PRECISION

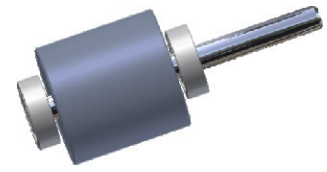
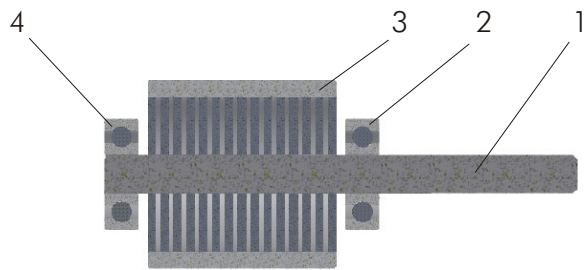


ANALYSE DE FONCTIONNEMENT

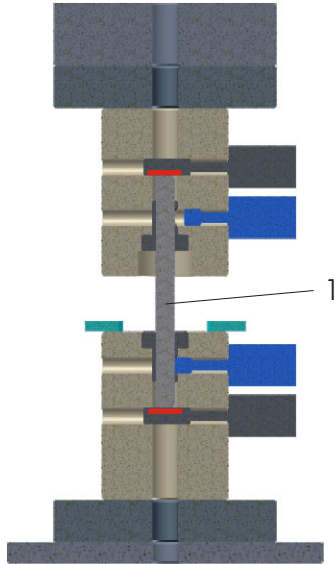


RIVETAGE ET CONTROLE

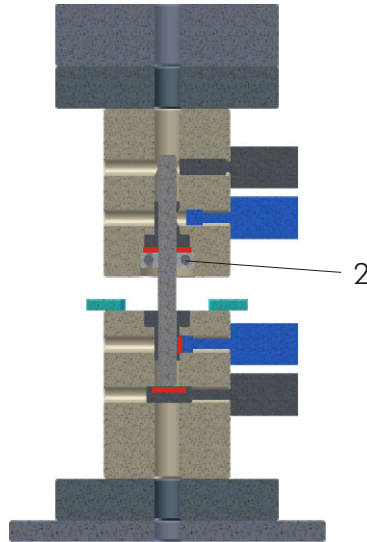




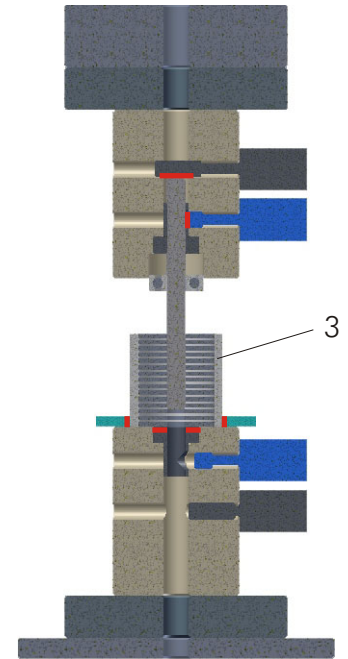
**MONTAGE SEQUENTIEL**



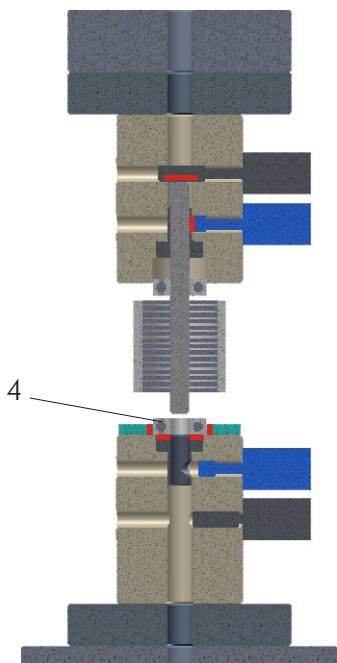
**X** Etape 1: Mesure longueur d'axe 1  $\pm 0.01$  mm



**X** Etape 2: Chassage relatif du roulement 2 selon la longueur d'axe

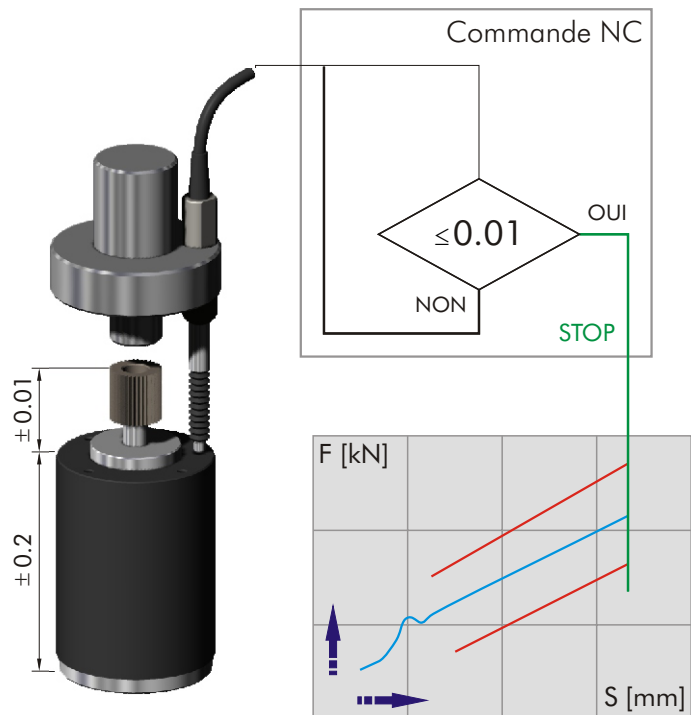


**X** Etape 3: Chassage relatif du Rotor 3 selon la longueur d'axe



**X** Etape 4: Chassage relatif du roulement 4 selon la longueur d'axe

**CHASSAGE AVEC CONSIGNE EXTERNE**



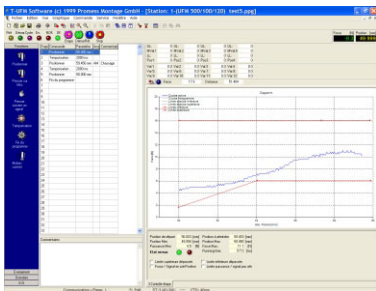
**X** Chassage précis malgré les grandes tolérances des pièces à assembler

## X DESCRIPTION

- X Les servopresses électriques UFM de PROMESS intégrées dans des postes de travail semi-automatique forment un ensemble compact et universel
- X Idéales pour des fabrications de petites à moyennes séries
- X Contrôle de qualité intégré indiquant le résultat de chaque opération avec une marge d'erreur de 0%

## X LOGICIEL

- X Surveillance de la course et de la force d'assemblage en direct à l'écran avec les tolérances maximum et minimum
- X Langage de programmation intuitif à base d'icônes rapide et ergonomique
- X Interface utilisateur simple en 6 langues
- X Reprise des informations d'assemblage dans une base de données
- X Changement rapide de programme => Recalibration automatique des hauteurs, des vitesses, des accélérations, des forces, des positionnement, etc...



## X AVANTAGES

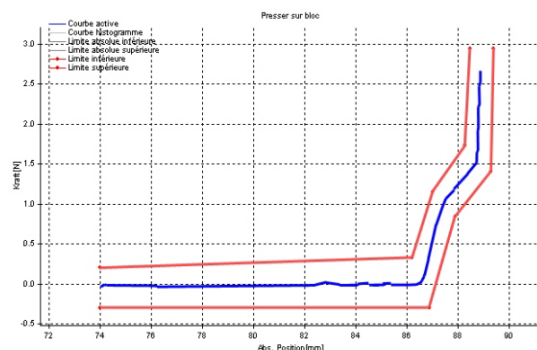
- X Contrôle et mesure en temps réel de la force et de la distance
- X Poste de travail autonome de haute précision commandé numériquement
- X Contrôle de qualité en temps réel à 100%
- X Affichage immédiat du résultat du chassage (bon ou mauvais)
- X Mesure de la force assurée par un capteur à jauges de contrainte adapté à chaque modèle de Servopresse
- X Mesure de la distance assurée par un résolveur intégré au servomoteur qui garanti un contrôle de la distance sans butées fixes mécanique
- X Suppression des butées mécaniques et des valves de réglages
- X Vitesse d'approche très rapide
- X Positionnement ultra-précis et répétable sur toute la course
- X Puissance de compression absolument linéaire et temporisable

## X SECURITE

- X Sécurité garantie par une protection de catégorie 4 (CE) tout autour de la presse
- X Porte coulissante en verre plexiglas avec ouverture et fermeture ultra rapide automatique

## X ANALYSE FORCE/DISTANCE

- X Force trop haute => Interruption instantanée du cycle pour sécuriser les outils, les posages et les pièces
- X Limite inférieure dépassée => Matière tendre, ajustement trop libre, absence pièce ou outil cassé
- X Limite supérieure dépassée => Matière dure, ajustement trop serré ou pièce mal positionnée



PROMESS

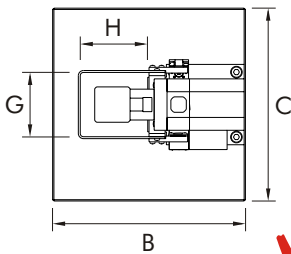
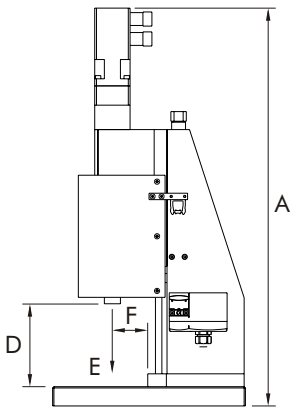
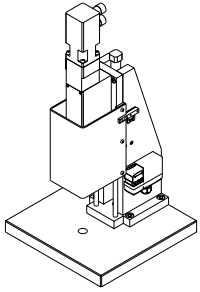


PROMESS

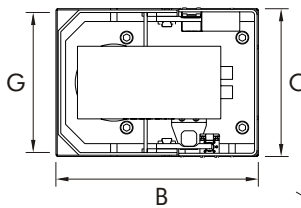
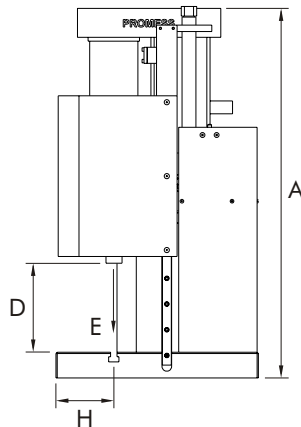
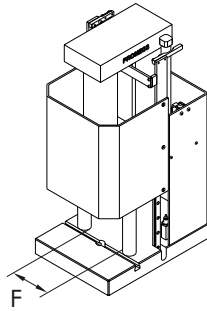


# **X** DONNEES TECHNIQUES

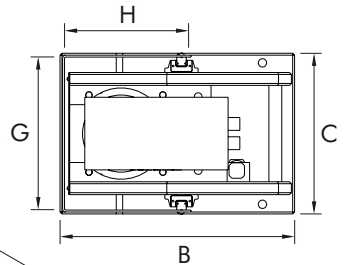
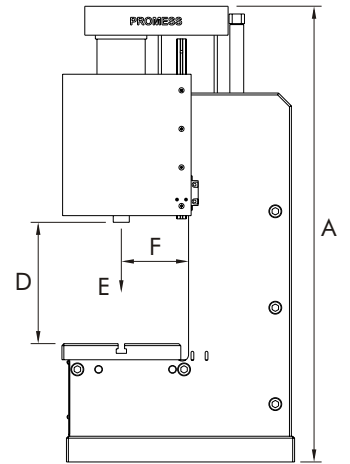
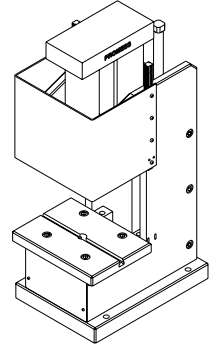
## **X** UFM01-C



## **X** UFMXX-S

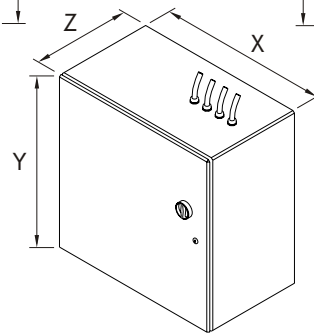


## **X** UFMXX-C



## **X** ARMOIRE ELECTRIQUE

Référence	X	Y	Z
UFM01-12	600	600	350
UFM20-60	760	760	350
UFM80-240	550	1600	500



Référence	A	B	C	D	F	G	H	Force [KN]	Course E [mm]	Vitesse [mm/s <sup>2</sup> ]	Répétabilité [mm]	Résolution course [mm]	Résolution force [N]
UFM01-C	619	300	300	129	55	100	105	1	60	300	< 0.002	0.0008	0.54
UFM03-C	709	355	250	201	105	238	193	3	100	120	< 0.010	0.0002	1.66
UFM03-S	575	315	230	211	110	218	90	3	100	120	< 0.010	0.0002	1.66
UFM05-C	981	355	250	315	105	238	193	5	200	240	< 0.010	0.0002	2.70
UFM05-S	847	315	230	325	110	218	90	5	200	240	< 0.010	0.0002	2.70
UFM12-S	847	315	230	325	110	218	90	12	200	240	< 0.010	0.0015	6.66
UFM20-S	1315	400	400	410	265	388	100	20	350	230	< 0.010	0.0005	11.11
UFM30-S	1315	400	400	410	265	388	100	30	350	230	< 0.010	0.0005	16.11
UFM40-S	1315	400	400	410	265	388	100	40	330	240	< 0.010	0.0005	22.22
UFM60-S	1315	400	400	410	265	388	100	60	330	240	< 0.010	0.0025	32.50
UFM80-S	1315	400	400	410	265	388	100	80	330	240	< 0.010	0.0008	43.00
UFM100-S	1315	400	400	410	265	388	100	100	330	200	< 0.010	0.0010	55.55
UFM150-S	Sur demande							150	400	145	< 0.010	0.0010	83.33
UFM240-S	Sur demande							240	350	120	< 0.010	0.0005	138.33