

# L-MOOV

Präzise Markierung, überall —  
Ihre Lösung für mobile Lasermarkierung

VIELSEITIG

SICHER

INTUITIV

## SICHERER LASER DER KLASSE 1

- Ohne Schutzbrille in Ihrer Arbeitsumgebung einsetzbar
- Garantierte Sicherheit für den Bediener und umgebende Personen
- Einzigartiges, patentiertes und von einer unabhängigen Organisation zertifiziertes System



## MARKIEREN SIE ALLE ARTEN VON TEILEN



- Einfache Markierung von schweren und sperrigen Teilen
- Präzise Markierung jeder Teilegeometrie dank vielseitiger Aufsätze
- Keine umständliche Sicherheitsstation nötig

# EINFACHE BEDIENUNG

- ➔ Robuste, leichte und ergonomische Maschine
- ➔ Mühelose Einrichtung und einfache Markierungsauslösung
- ➔ Steuerungssoftware ermöglicht vereinfachte Dateneingabe über einen Barcodeleser



## SFA - Benutzerfreundliche und intuitive Software

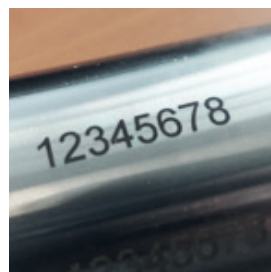


- Passt sich leicht an Ihr Produktionsmanagementsystem an
- Vereinfachte und fehlerfreie Dateneingabe für die Kennzeichnung mit einem Barcodeleser
- Benutzerfreundlicher Modus

# KONTRASTREICH & ÄSTHETISCH

## AUF JEDER ART VON OBERFLÄCHE

- ➔ Einfaches und fehlerfreies Lesen Ihrer QR- und Datamatrix-Codes
- ➔ Ästhetische Markierung von Text und Logos



# FLEXIBEL & VIELSEITIG

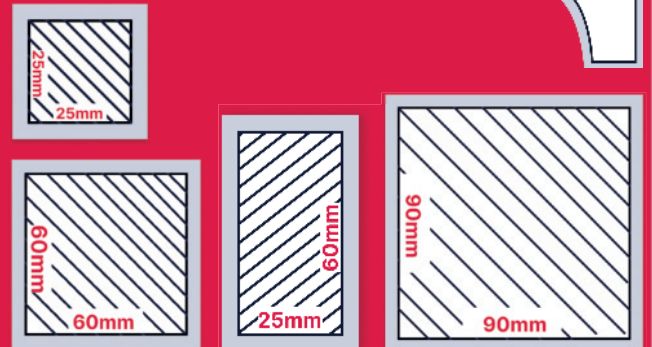
- ➔ Markierung auf allen Arten von Teilen
- ➔ Individuelle Aufsätze für spezifische Formen
- ➔ Schneller Nasenwechsel dank Bajonettverschluss



## ➔ AUSTAUSCHBARE AUFSÄTZE



## ➔ MARKIERUNGSBEREICHE



## ➔ TRANSPORTWAGEN INKLUSIVE

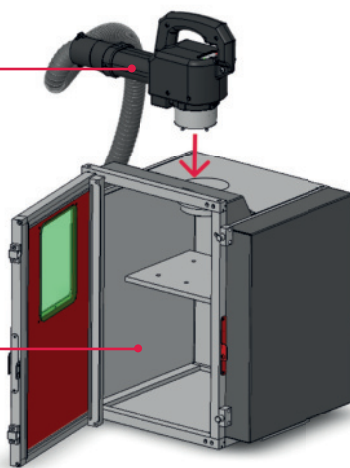
### Mobilität mit Leichtigkeit

- Einfacher Transport
- Integriert das gesamte Zubehör (PC, Controller, Kopf und Aufsatz)



L-MOOV

Sicheres Gehäuse



### Markierstation

- Umwandlung in eine Laserstation mit nur einem Handgriff
- Ausgestattet mit einer motorisierten Plattform für eine einfache und schnelle Einstellung zur Markierung kleiner Teile.

Abmessungen der Arbeitsstation: 350 x 350 x 550 mm

## ➔ TECHNISCHE DATEN

Lasertechnologie	Faserlaser
Leistung	20 oder 30 Watt
Elektrische Versorgung	100-240 V AC
Druckluftzufuhr	4 bis 7 bar
Gewicht des Markierkopfes	2,5 kg
Kabellänge zwischen Markierkopf und Controller	2,4 m

## ZUVERLÄSSIGE & BEWÄHRTE TECHNOLOGIE

- ➔ Vom Weltmarktführer für industrielle Markiertechnologie
- ➔ Faserlaser mit Langlebigkeit der Komponenten  $\geq 100.000$  Stunden
- ➔ wartungsarm
- ➔ zuverlässiger Service in Ihrer Nähe



The mark of quality

+49 2191 4624 00

info@sic-marking.de

### Ihr Kontakt

AxNum AG  
Solothurnstrasse 142 • CH-2504 Biel/Bienne  
T +41 32 343 30 60  
office@axnum.ch • www.axnum.ch



[www.sic-marking.de](http://www.sic-marking.de)