

Neues Lasermarkiersystem L-Box



Vielseitig

- Markiert alle Materialsorten
- Oberflächen- und vertiefte Markierung
- Markiert standardisierte Strichcodes (1D Codes) und DataMatrix-Codes (2D Codes)
- Markiert hochauflösende Logos und Bilder
- Markierung in höchster Qualität
- Tiefe Markierung

Sicherheit

- Klasse I Laser bei geschlossener Box (EN 60825-1 Standard)

Benutzerfreundlich

- Ergonomische Tür: sanftes Öffnen
- Zugriff auf den Markierbereich von drei Seiten bei einer Höhe von 200mm
- Großes Sichtfenster
- Geringere Breite

Robust und zuverlässig

- Erweiterte Lebensdauer der Komponenten > 100 000 h
- Wartungsfrei
- Garantie bis 5 Jahre

Faserlaser

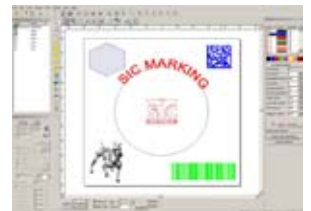
- Gepulste Ytterbium-Faserlaserquelle
- Faserquellen mit 10, 20, 50 W
- Schnelle Markierung in hoher Qualität



FIBER UNIT & SOFTWARE INTERFACE: SIC LASER PC



- Benutzerfreundliche Windows-Software
- USB Verbindung mit der Steuerung "FIBER UNIT"
- Produktionsmodus
- Erweiterter Benutzermodus
- Markierung von Standard-Strichcodes und DataMatrix-Codes, beliebige TrueType-Schriften, Bilder
- Datenbankfunktionen integriert



MARKIERBEISPIELE



TECHNISCHE DATEN

L-Box

Markierfenster	100 x 100 mm (Option 170 x 170 mm)
Abmessungen	505 x 770 x 765 mm
Abmessungen für Werkstücke	Maximale Höhe: 230 mm Maximale Länge: 440 mm
Beleuchtung	LED Beleuchtung des Markierfeldes
Einstellbare Arbeitsdistanz	Manuelle oder elektrisch gesteuerte Säule mit Zählwerk und Laserpunkten



NEUE LASER-SPEZIFIKATIONEN



Geräumiger Zugriff von drei Seiten:

- Ergonomisch: Gute Sicht und einfacher Zugriff
- Markiermöglichkeit für Werkstücke großer Länge bis 500 mm

⚠ (Offen nur durch geschultes Personal mit entsprechender Schutzausrüstung zu bedienen)

Arbeitsbereich mit T-Führungen:

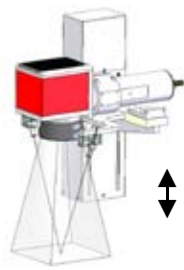
- Arbeitsbereich von 365 x 440 mm



OPTIONEN



Arbeitsstisch zur platzsparenden Integration der Komponenten



Software- oder manuell gesteuerte Z-Achsen



Drehteller für Werkstücke - gleichzeitig bestücken und markieren



Schublade für Werkstück als Positionierungshilfe



Absaugvorrichtung



Drehachse



Codeleser

axnum
AxNum AG • Solothurnstrasse 142 • CH-2504 Biel/Bienne
T +41 (0)32 343 30 60 • F +41 (0)32 343 30 69
office@axnum.ch • www.axnum.ch

SIC
MARKING

SIC Marking GmbH
Am Bruch 21 - 23
42857 Remscheid
Deutschland
Tel. +49-(0)2191-46240-0
Fax +49-(0)2191-46240-40
info@sic-marking.de
www.sic-marking.de