

TRAGBARE SYSTEME

Eigenständige tragbare Geräte



PUNKTMARKIERUNG



TRAGBAR



e10 REIHE

e10-p63

e10-p123



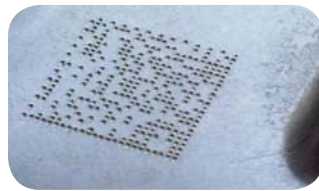


NADELMARKIERTECHNOLOGIE: SCHNELLE MARKIERUNG AUF ALLEN MATERIALIEN!

Die Nadelmarkiertechnologie basiert auf elektromagnetisch geführten Schlägen durch Stahl- oder Diamantnadeln auf die zu kennzeichnende Oberfläche des Werkstücks.

Hierbei wird die Kennzeichnung (Text, Ziffern, Logos, DataMatrix Codes) durch eine Abfolge von Punkten realisiert. Jeder Punkt wird durch einen Nadelschlag erzeugt. Die Schlagkraft wird durch einen gesteuerten elektromagnetischen Impuls erzielt. Eine Feder führt die Nadel in die Startposition zurück, der nächste Impuls folgt. Die Schlagfrequenz ist abhängig von der gewählten Schlagkraft und der Geschwindigkeit der Bewegung entlang der X- und Y-Achsen.

Die Nadelmarkiertechnologie von SIC Marking zeichnet sich aus durch die kontinuierliche automatische Überwachung und Regelung der eingestellten Schlagkraft, um dadurch eine gleichbleibende Markierung zu gewährleisten. Darüber hinaus erlaubt die hohe Genauigkeit der Bewegung entlang der X- und Y-Achsen auch die Kennzeichnung mit DataMatrix-Codes.



TRAGBARE SYSTEME

Tragbare Nadelmarkiersysteme sind für den Einsatz in industrieller Umgebung konzipiert. Unsere tragbaren Geräte sind mobil, leicht, robust und zuverlässig und eignen sich besonders für die Kennzeichnung großer und schwerer Werkstücke an ihrem Lagerort. Diese Systeme kennzeichnen alle Arten von Materialien von Kunststoff bis Stahl von 62 HRC mit konstanter Präzision und Qualität.

Die Betriebskosten sind sehr niedrig, es gibt nur wenige Verschleißteile.

■ Widerstandsfähig und zuverlässig

- Auf intensive Benutzung ausgelegt
- Gehäuse aus Aluminiumguss

■ Einfach und benutzerfreundlich

- Geringes Gewicht
- Mobil, ergonomisch, vielseitig
- Einfache Programmierung

■ Zahlreiche Optionen

- Elektromagnetische Halterung
- Tiefenmarkierung

■ Hohe Leistung

- 100% elektromagnetische Technologie
- Dauerhafte Präzision und Qualität
- Hohe Geschwindigkeit
- Starker Schlag
- Markiert alle Arten von Materialien bis 62 HRC

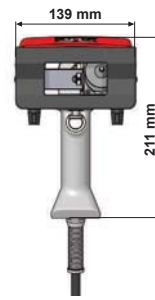
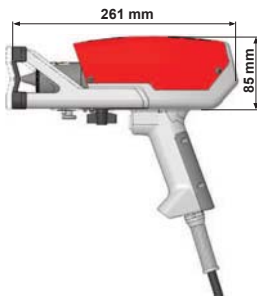
■ Niedrige Betriebskosten

- Wenige Verschleißteile
- Geringer Wartungsaufwand

ENTSPRICHT QUALITÄTSSTANDARDS

- DT05-89
- XP Pr EN9132
- AQG SPEC 2000
- ISO/IEC 16022
- UID
- DATAMATRIX ECC 200

p63

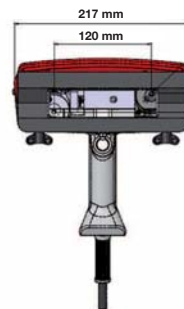
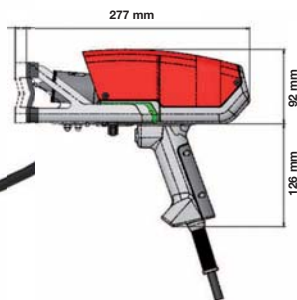


Markierfenster - 60 x 25 mm

■ VORTEILE der e10 p63

- **KOMPAKT BEI GERINGEM GEWICHT**
- Nur 3,2 kg
- Mit einer Hand einsetzbar
- Hohe Genauigkeit (ideal für Datamatrix)
- LED Beleuchtung des Markierfelds

p123



Markierfenster - 120 x 25 mm

■ VORTEILE der e10 p123

- **GROSSES MARKIERFENSTER**
- Robust durch Aluminiumguss-Gehäuse und -Griff
- Edelstahlfeder schützt Kabelaustritt am Griff
- V-Vertiefung an Frontplatte mit Schnelleinstellung für Werkstück-Abstand
- LED-Beleuchtung des Markierbereichs



Optionale Verstärkerkarte: e10D p123 ermöglicht Tiefenmarkierung auch auf gehärteten Stählen

MECHANISCH-TECHNISCHE DATEN

e10 p63

e10 p123

Markierfenster	60 x 25 mm	120 x 25 mm (optional 120 x 40 mm)
Gewicht	3,2 kg	3,7 kg
Robotic-Kabel	7,5m (10m oder 15m optional)	
Nadel	Karbid	
Positionierung	V-Vertiefung an Frontplatte	
Säule (optional)	Fahrweg 270 mm	
Drehachse (optional)	Für Teile bis 150 mm Durchmesser und 3 kg Gewicht	

e10



Standard-Eigenschaften

- Farbbildschirm
- USB-Port - Einfache Übertragung von Markierdateien
- Anschlüsse - aktuelle Standardprotokolle
- Voll programmierbar
- Eigenständiges System (kein PC benötigt)
- Moderner Microprozessor: schneller Start, sanfte Seitenwechsel
- Markierhistorie und Selbstdiagnosefunktionen (Wartungsassistent, Konfiguration und Statistik)
- Flexible Markierung (DataMatrix, gewinkelt, rund, alphanumerisch, Logos usw.)
- Industrielle Folientastatur
- Vollständig geschlossener Controller IP40 (keine Öffnungen, keine Belüftung)
- 100% kompatibel mit der Vorläufergeneration



■ Farbbildschirm



■ USB-Anschluss an der Vorderseite: Import / Export von Markierdateien, Tastaturanschluss



■ Volle Konnektivität: auf verschiedene Kommunikationsprotokolle vorbereitet (einige sind optional)

e10

Abmessungen (B x L x H)	322 x 380 x 112 mm
Gewicht	5 kg
LCD Bildschirm-Auflösung	480 x 272 Pixel
Tastatur	QWERTY integriert, Folientastatur
Leistung	300 Watt
Stromversorgung	Einphasig, 85 bis 260 V Wechselspannung, 50 bis 60 Hz
Anzahl steuerbarer Achsen	2 (3. und 4. Achse optional)
Betriebstemperatur	Von 5 bis 40°C

SOFTWARE

Speicher	7110 kB
Text	Fortzählung, Datumscodes
Logos	Download vom PC / USB-Datenträger
Data Matrix	Bis zu 348 Zeichen, 48 x 48 Punkte
Schriftarten	4x6, Arial, Comic, Comic_B, Courier, OCR, OCR_BOLD, OCRA
Stil	Winkel, Bogen, invertiert, Spiegel
Zeichengröße	Von 0,1 mm bis 99 mm (bis zur Größe des Markierfensters)
Schlagkraft	9 einstellbare Stufen
Tiefe	Bis zu 0,5 mm (abhängig vom Material)
Auflösung zwischen Punkten	0,05 mm
Schichtmanagement	10 Schichten/24h
Passwordschutz	3 Sicherheitsstufen
Verlaufsfunktion	Exportierbar als Excel-Datei
Wartungsassistent	Selbstdiagnose
Software	17 Sprachen

KOMMUNIKATION

Ports	RS232, RS422, USB (RS485 Profibus und TCP/IP Ethernet optional)
Inputs/Outputs	8/8
Anschluss für externe Tastatur	USB
Externer Output	5V – 0,5A und 48V – 3A
Software für PC	Markierdateien erstellen, Übertragung zwischen Controller/PC oder USB-Laufwerk, Verlaufsfunktion

SYSTEME



Magnethalterung



Wagen mit Batterie



Säule / Typenschildhalter



Balancesystem



Wartungssatz

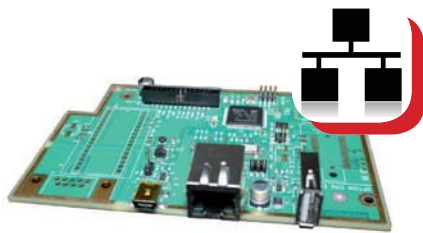


Data Matrix Leser

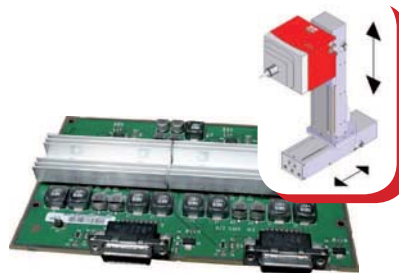


Drehachse

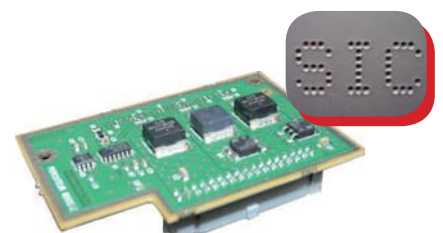
CONTROLLER



Ethernetkarte



Karte zur Steuerung 3. und 4. Achsen



Verstärkerkarte für Tiefenmarkierung

ANWENDUNGEN



Angepasste Frontplatte P123



Magnetische Frontplatte

Heute markieren
Morgen identifizieren



SIC MARKING, FÜHREND IN MARKIERTECHNIK

SIC Marking ist ein internationales Unternehmen auf dem Gebiet der Entwicklung von Lösungen zur permanenten Markierung und automatisierten Identifizierung industrieller Komponenten für vollständige Rückverfolgbarkeit.

SIC Marking verfügt über ein umfassendes Angebot exklusiver Nadelmarkier-, Ritzmarkier- und Lasermarkiersysteme und zugehöriger Dienstleistungen.

**SIC MARKING: EIN WELTWEITES NETZWERK
40 DISTRIBUTOREN UND 5 NIEDERLASSUNGEN**

SIC Marking GmbH
Am Bruch 21 - 23
42857 Remscheid
DEUTSCHLAND
Tel : +49 (0) 2191 462 40-0
Fax : +49 (0) 2191 462 40-40
info@sic-marking.de
www.sic-marking.de

SIC Marking® PRODUKTBEREICHE

PERMANENTE
MARKIERUNG



KONVENTIONELLE
MARKIERUNG



PUNKTMARKIERUNG



RITZMARKIERUNG



LASER

OPTISCHE
SYSTEME



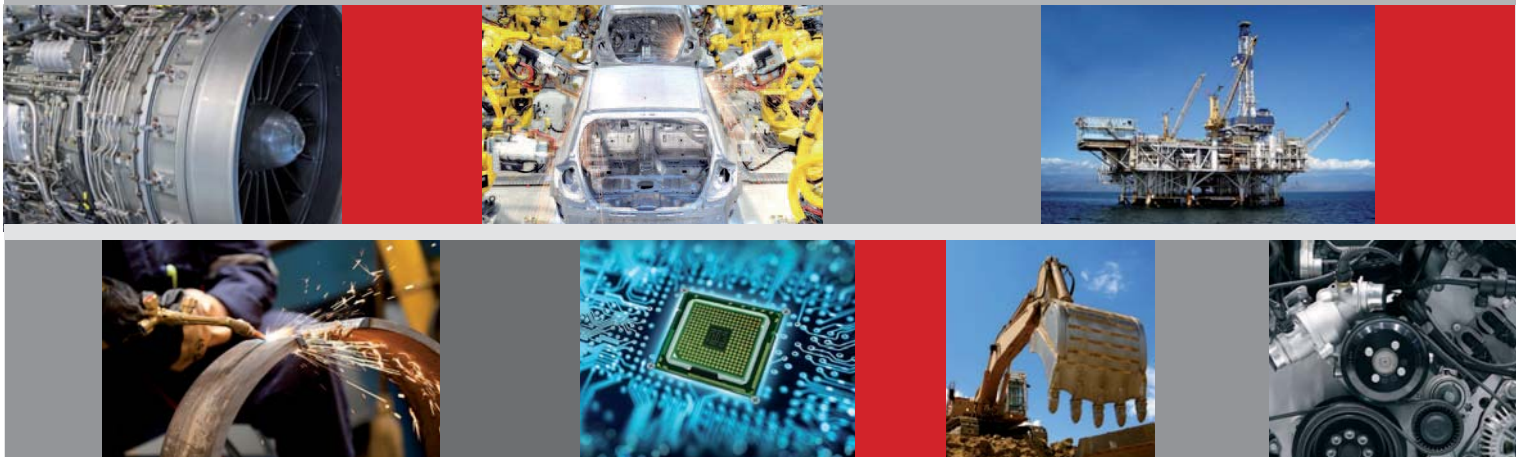
OPTISCHE
SYSTEME

SCHLÜSSELFERTIGE
LÖSUNGEN



SCHLÜSSELFERTIGE
LÖSUNGEN

(2014/11) SIC Marking® behält sich Produktänderungen jederzeit vor. Dieses Dokument hat keine vertragliche Wirkung.



AxNum AG • Solothurnstrasse 142 • CH-2504 Biel/Bienne
T +41 (0)32 343 30 60 • F +41 (0)32 343 30 69
office@axnum.ch • www.axnum.ch

www.axnum.ch

