

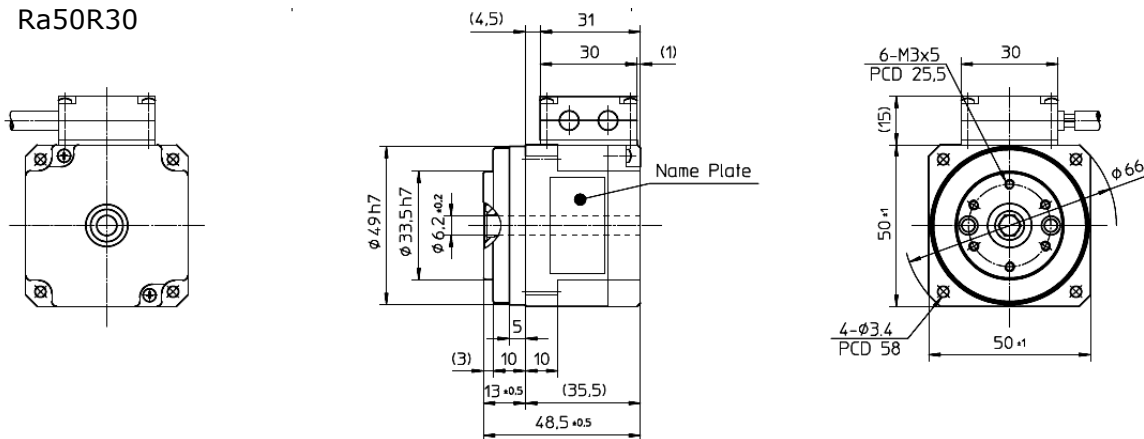
Leistungsdaten

Erregung Permanentmagnet
Isolationsklasse B (VDE 0530)
Isolationswiderstand >100 M Ω bei 500 VDC
Isolationsspannung 500 VAC (60s)
Schutzart IP 44 (VDE 0470)
Umgebungstemperatur Betrieb: 0 °C bis +40 °C.
Lagerung: -20 °C bis +60 °C
Relative Luftfeuchtigkeit 20 % bis 80 % ohne Kondensation
Vibrationsbeständigkeit 10 Hz bis 400 Hz, max. 2,5 g
(DIN IEC 68 Teil 2-6)
Schockfestigkeit 30 g, 11 ms
(DIN IEC 68 Teil 2-27)
Polpaar Anzahl 5

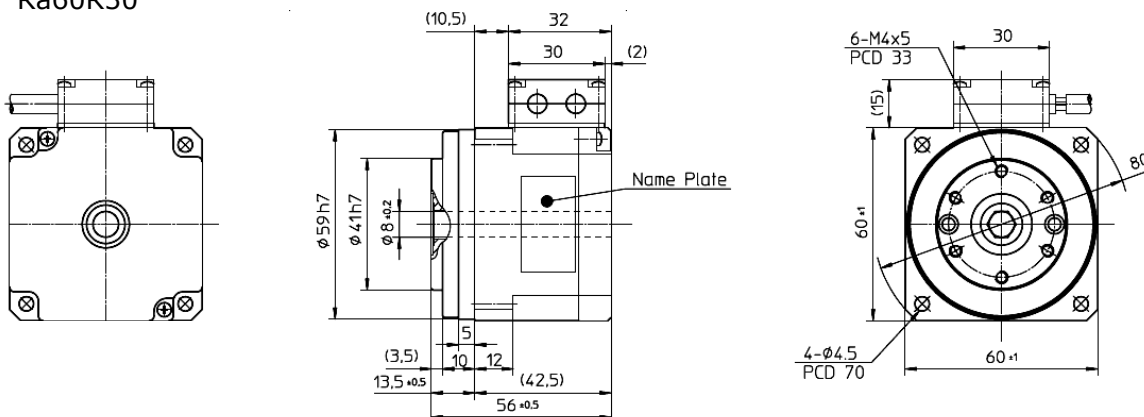
Données techniques

Excitation par aimant permanent
Classe d'isolation B (VDE 0530)
Résistance d'isolation >100 M Ω bei 500 VDC
Tension d'isolation 500 VAC (60s)
Classe de protection IP 44 (VDE 0470)
Température ambiante d'utilisation: 0 °C à +40 °C
Stockage: -20 °C à +60 °C
Humidité relative 20 % à 80 % sans condensation
Résistance aux vibrations 10 Hz à 400 Hz, max. 2,5 g
(DIN IEC 68 partie 2-6)
Résistance aux chocs 30 g, 11 ms
(DIN IEC 68 partie 2-27)
Nombre de pôles 5

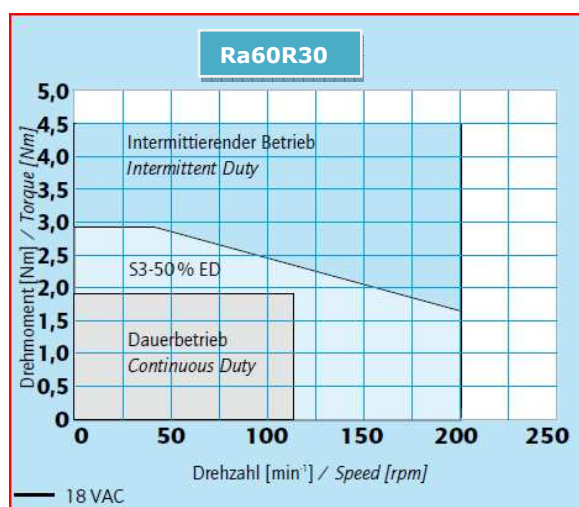
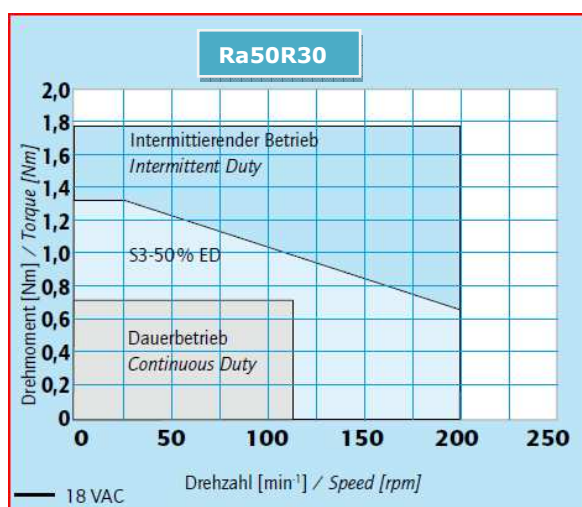
Ra50R30



Ra60R30

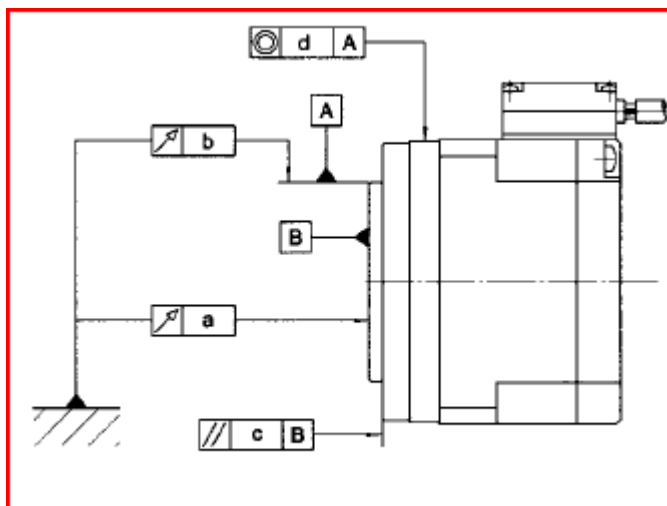


Daten Données	Einheit Unité	Ra50R30	Ra60R30
Max.Drehmoment [N•m] Couple max [N m]	N m	1.8	4.5
Max. Drehzal [r/min] Vitesse max [t/min]	U / min T / min	200	
Max. Strom Courant max	A	3.3	7.8
Nenndrehmoment Couple nominal	N m	0.75	1.8
Nenndrehzahl Vitesse nominale	1 / min	117	
Nennstrom Courant nominal	A	1.6	3.7
Phase Widerstand Résistance de phase	Ohm	0.54	0.19
Phase Inductivität Inductance de phase	mH	0.22	0.11
Moment of inertia Moment d'inertie	Kg m2	0.003	0.006
Wiederholgenauigkeit Répétabilité	Arc sec	+/- 6	+/- 6
Einweg Positiongenauigkeit Positionnement sur 1 tour	Arc sec	150	120
Encoderauflösung Résolution encodeur	Inc / U Inc / T	240000	240000
Masse	Kg	0.40	0.62



Toleranz / Tolérances [mm]

	Ra50R30	Ra60R30
<i>a</i>	0.01	0.01
<i>b</i>	0.01	0.01
<i>c</i>	0.04	0.04
<i>d</i>	0.04	0.04



Daten Données	Einheit Unité	Ra50R30	Ra60R30
Dynamische Tragzahl Force dynamique	N	5800	6500
Statische Tragzahl Force statique	N	8000	9900
Zulassiges dynamisches Kippmoment Couple de renversement dynamique	Nm	15	40
Zulassiges statisches Kippmoment Couple de renversement statique	Nm	93	140
Zulassige Axiallast Charge axiale maximale admissible	N	200	300
Zulassige Radiallast Charge radiale maximale admissible	N	1163	2857