

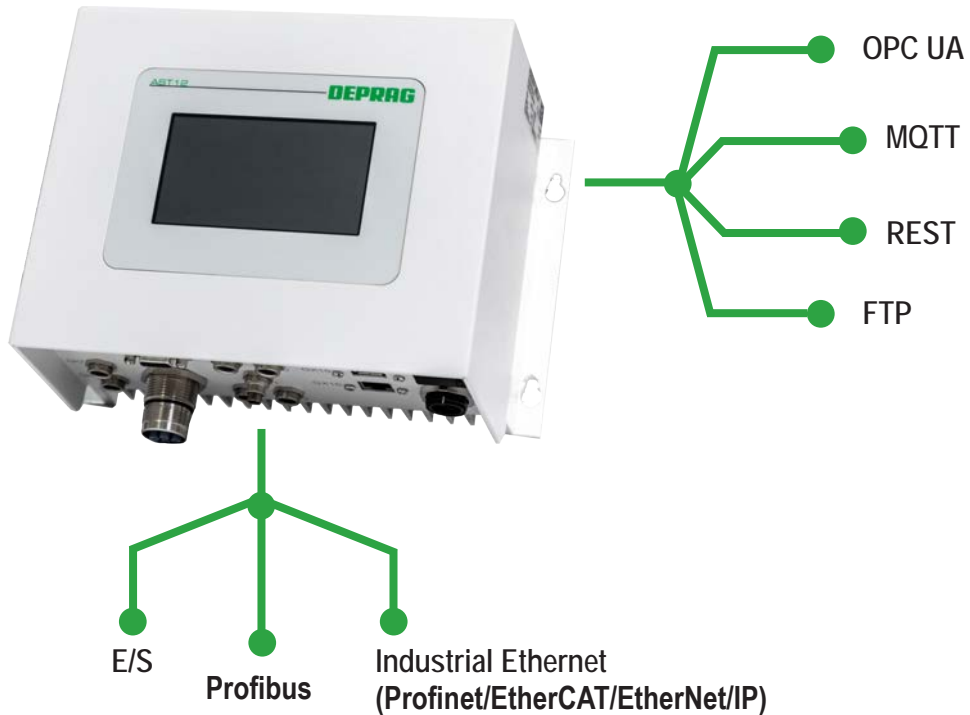
DEPRAG
machines unlimited

SYSTÈME DE VISSAGE
DEPRAG Plus



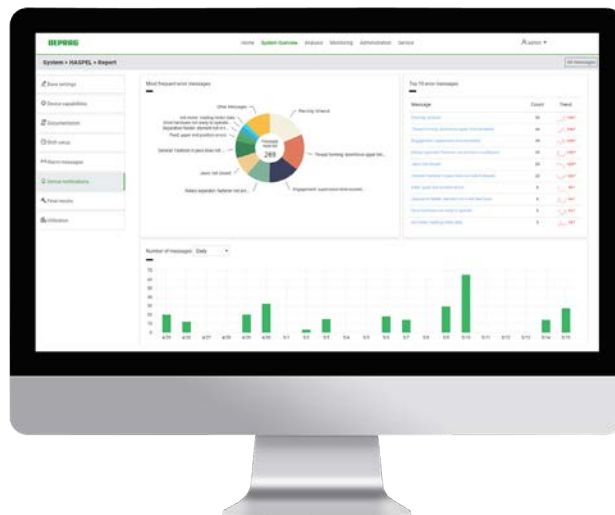
+ CONNECTIVITÉ

Interfaces



Le Cockpit DEPRAG

Avec le Cockpit DEPRAG, vous gardez une vue d'ensemble sur vos systèmes de vissage. Le logiciel vous permet de surveiller et d'analyser les tâches d'assemblage (Condition Monitoring) et vous fournit les outils d'analyse pour une optimisation permanente du procédé d'assemblage, l'identification des tendances et la maintenance prédictive. Bien entendu, le Cockpit DEPRAG permet également de surveiller et d'analyser les systèmes de vissage d'autres fabricants.



+ CONVIVIALITÉ

Le Cockpit DEPRAG

Le système de vissage DEPRAG Plus intègre dans le Cockpit Basic DEPRAG votre interface utilisateur centrale selon le principe du Design adaptatif.

- pour le Paramétrage
 - Gestion des paramètres généraux
 - Création et Organisation des programmes de vissage
 - Activation de fonctionnalités supplémentaires dans les applications DEPRAG
 - Génération de sauvegardes et de fonctions logiques
- pour la Visualisation
 - Visualisation des données process pour les utilisateurs individuels
- pour la Documentation
 - Acquisition automatique des données process comme les valeurs finales et courbes de vissage



Organizer

Organiser les programmes de vissage > créer des groupes de programme :

- Structuration simple des programmes de vissage en fonction des différents composants ou produits
- Changement rapide des programmes de vissage en fonction des variantes de produit > gain de temps dans l'assemblage
- Recherche simple des programmes de vissage par rapport à un produit donné

Fonction de sauvegarde

Sauvegarde facile des réglages système, paramètres, résultats et courbes de vissage

L'ensemble des logiciels **Cockpit Basic** peut être complété par les logiciels Professional et Advanced.

Pour plus d'informations, voir notre brochure D3900 "Solutions logicielles et Mises à Jour".

Client wifi

- Connexion sans fil
- Parfait dans les espaces réduits
- Paramétrage externe, sans fil
- Connexion sécurisée > https

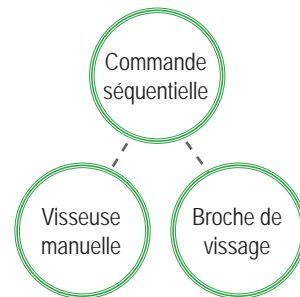


+ FLEXIBILITÉ

Système de vissage DEPRAG Plus – UN système pour les visseuses manuelles et les broches de vissage DEPRAG

- Utilisation polyvalente pour les exigences d'assemblage les plus diverses
- Besoin de formation réduit
- Interface utilisateur intuitive avec le Cockpit DEPRAG

Système de Vissage DEPRAG Plus



Les Applications DEPRAG

Solutions logicielles

- DEPRAG Cockpit Professional
- DEPRAG Cockpit Advanced
- DEPRAG Graph Viewer
- DEPRAG Data eXchange
- DEPRAG Operator Guidance
- Visualisation du procédé de vissage
- Sécurité & Suivi des modifications
- DEPRAG Universal Robots Link
- TIA Link
- TwinCAT Link
- Contrôle du procédé
- Allen-Bradley Link

Interfaces Industrie 4.0

- OPC UA, MQTT, REST, FTP

Interfaces bus de terrain

- EtherNet/IP, EtherCAT, Profinet, Profibus

Procédé de vissage

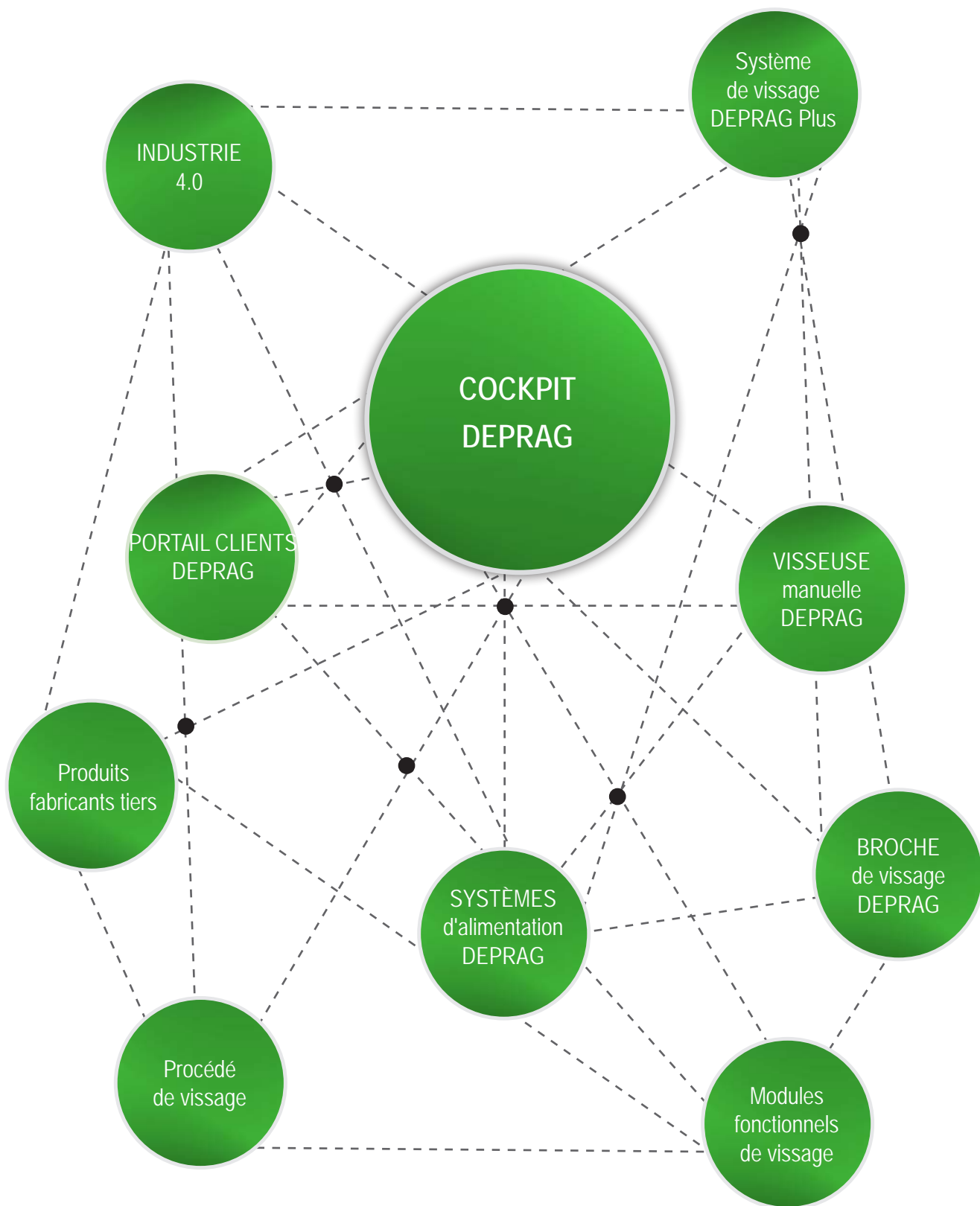
- à contrôle du couple
- à contrôle de l'angle de rotation
- à contrôle de la force de serrage (détection de l'appui de la tête de vis)
- Procédé de contrôle de friction (vissage au couple en fonction du coefficient de friction)

Mises à jour des logiciels

- Service de mise à jour et logiciel de sécurité
- à titre unique
- licence annuelle

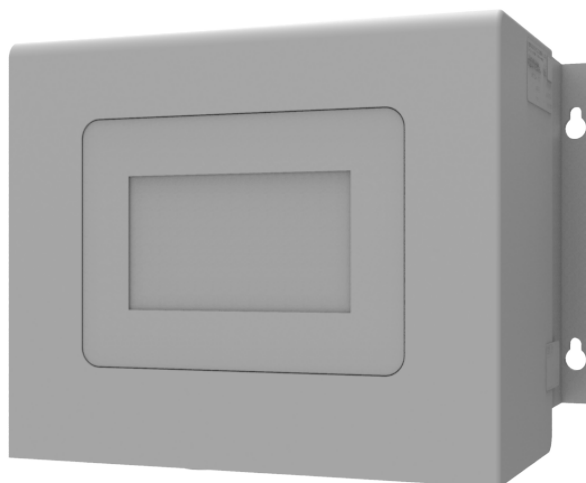


Avec la plate-forme Cockpit DEPRAG ...
prêt pour l'avenir



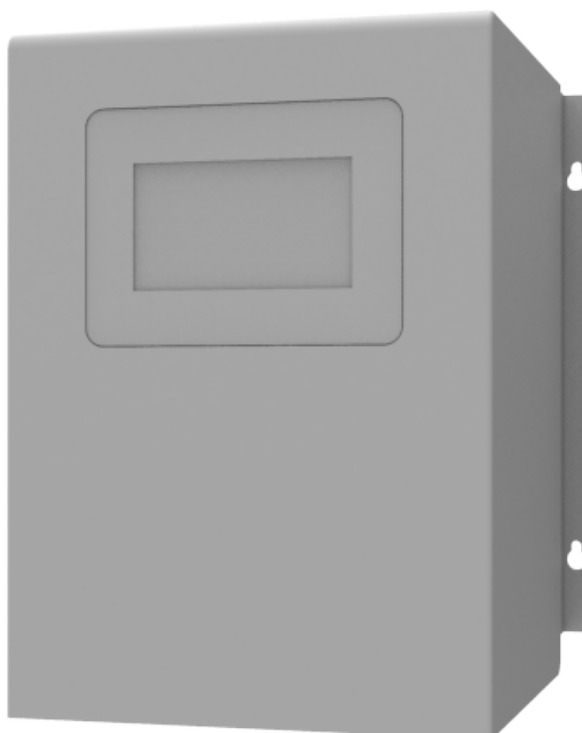
DONNÉES TECHNIQUES COMMANDE SÉQUENTIELLE

Type Réf.	AST12-1 115001A	AST12-1 PB 115001B	AST12-1 IE 115001C
	Logiciel DEPRAG Cockpit Basic préinstallé		
Nombre de programmes mémorisable	1000		
Courbes de vissage mémorisables (données graphiques)	1000		
Résultats de vissage mémorisables	totalité des derniers 7 jours (> 80.000 en 24h)		
Interfaces	E/S = entrées / sorties	E/S = entrées / sorties PB = Profibus	E/S = entrées / sorties IE = Profinet/EtherCAT/EtherNet/IP
Écran	Écran graphique avec fonctionnalité tactile (capacitif)		
Interfaces Industrie 4.0	REST OPC UA MQTT FTP		
Tension de service	V / Hz	85-264 / 50-60	
Protection	IP40		
Dimensions (l x H x P)	mm	232 x 175 x 138	
Poids	kg	3,8	
Accessoires nécessaires :			
Câble secteur EU US UK Brésil Chine	Réf.	833790 833791 833792 207388 832927	
Accessoires en option:			
Support de montage	Réf.	120234A	
Client wifi	Réf.	146766	
Capteur capacitif	Réf.	354841G	
Scanner	Réf.	914783A	
Câble de liaison AST12 vers le Scanner	Réf.	128136A	



DONNÉES TECHNIQUES COMMANDE SÉQUENTIELLE

Type Réf.	AST12-2 115002A	AST12-2 PB 115002B	AST12-2 IE 115002C
Type Réf.	AST12-3 115003A	AST12-3 PB 115003B	AST12-3 IE 115003C
Logiciel DEPRAG Cockpit Basic préinstallé			
Nombre de programmes mémorisable	1000		
Courbes de vissage mémorisables (données graphiques)	1000		
Résultats de vissage mémorisables	totalité des derniers 7 jours (> 80.000 en 24h)		
Interfaces	E/S = entrées / sorties	E/S = entrées / sorties PB = Profibus	E/S = entrées / sorties IE = Profinet/EtherCAT/EtherNet/IP
Écran	Écran graphique avec fonctionnalité tactile (capacitif)		
Interfaces Industrie 4.0	REST OPC UA MQTT FTP		
Tension de service	V / Hz	100-240 / 50-60	
Protection		IP54	
Dimensions (l x H x P)	mm	232 x 295 x 235,5	
Poids AST12-2 / AST12-3	kg	9,3 / 11,3	
Accessoires nécessaires : Câble secteur EU US Chine Brésil	Réf.	385443A 385443B 385443C 385443D	
Accessoires en option:			
Scanner	Réf.	914783A	
Câble de liaison AST12 vers le Scanner	Réf.	128136A	
Support de montage	Réf.	300085A	
Client wifi	Réf.	146766	
Capteur capacitif	Réf.	354841G	



VUE D'ENSEMBLE DES VISSEUSES MANUELLES pour le système de vissage DEPRAG Plus

Plage de couple (Nm)	Plage de vitesse (min ⁻¹)	Principe de mesure (arrêt)	Type	Données techniques voir page
0,01 - 0,05	120 - 1500	Courant du moteur	321EG(A/T)22-00005	10
0,03 - 0,12	120 - 1500	Courant du moteur	321EG(A/T)22-00012	10
0,05 - 0,25	100 - 2000	Courant du moteur	321EG(A/T/Z)22-00025	10
0,1 - 0,5	80 - 1600	Courant du moteur	321EG(A/T/Z)22-00050	10
0,15 - 1	50 - 1000	Courant du moteur	321EG(A/T)27-0010, 321EPT27-0010	11, 14
0,16 - 0,8	60 - 1200	Courant du moteur	321EG(A/T/Z)22-00080	10
0,18 - 1,2	50 - 900	Courant du moteur	321EG(A/T/Z)22-00120	10
0,4 - 1,8	100 - 1000	Courant du moteur	321EG(A/T/Z)27-0018	11
0,4 - 2	30 - 550	Courant du moteur	321EG(A/T/Z)22-00200	10
0,4 - 2,2	80 - 800	Courant du moteur	321EWT27-0022-(E6/E10/F6/D6/DM6)	16
0,4 - 2,4	50 - 700	Courant du moteur	321EG(A/T/Z)27-0024, 321EPT27-0024	11, 14
0,7 - 3,5	50 - 500	Courant du moteur	321EWT27-0035-(E6/E10/F6/D6/DM6)	16
0,7 - 4,2	40 - 400	Courant du moteur	321EG(A/T/Z)27-0042, 321EPT27-0042	11, 14
0,7 - 4,2	40 - 750	Courant du moteur	321EG(A/T/Z)27-0042-HP, 321EPT27-0042-HP	11, 14
0,8 - 4	100 - 1000	Courant du moteur	321EG(A/T/Z)36-0040, 321EPT36-0040	12, 15
1 - 6	30 - 300	Courant du moteur	321EWT27-0060-(E6/E10/F6/D6/DM6)	16
1 - 6	50 - 550	Courant du moteur	321EWT27-0060-HP-F6	16
1 - 6	70 - 740	Courant du moteur	321EG(A/T/Z)36-0060, 321EPT36-0060	12, 15
1 - 6	75 - 750	Courant du moteur	321EWT36-0060-(E6/E10/F6/D6/DM6)	17
1,5 - 8	30 - 450	Courant du moteur	321EPT27-0080-HP	14
2 - 9	50 - 540	Courant du moteur	321EG(A/T/Z)36-0090	12
2 - 12	35 - 380	Courant du moteur	321EG(A/T/Z)36-0120, 321EPT36-0120	12, 15
2 - 12	40 - 400	Courant du moteur	321EWT36-0120-(E6/E10/F6/D6/DM6)	17
2,4 - 12	50 - 1000	Courant du moteur	322EG(A/T)36-0120	13
3 - 18	20 - 240	Courant du moteur	321EWT36-0180-E10	17
3 - 18	25 - 280	Courant du moteur	321EG(A/T/Z)36-0180, 321EPT36-0180	12, 15
4 - 20	35 - 700	Courant du moteur	322EG(A/T)-36-0200	13
5 - 25	15 - 180	Courant du moteur	321EWT36-0250-E10	17
5 - 25	20 - 220	Courant du moteur	321EG(A/T)36-0250	12
6 - 20	40 - 700	Courant du moteur	322EWT36-0200-E10	18
6,4 - 32	25 - 450	Courant du moteur	322EG(A/T)36-0320	13
10 - 30	30 - 450	Courant du moteur	322EWT36-0300-E10	18
10 - 50	20 - 290	Courant du moteur	322EG(A/T)36-0500	13
15 - 50	20 - 280	Courant du moteur	322EWT36-0500-E12,5	18
20 - 70	20 - 170	Courant du moteur	322EWT36-0700-E12,5	18

CODE D'IDENTIFICATION

321/322EGA

G = modèle droit **A** = démarrage par pression sur la vis
P = type pistolet **T** = démarrage par levier
W = à renvoi d'angle **Z** = en combinaison avec un système d'alimentation

VUE D'ENSEMBLE DES BROCHES DE VISSAGE pour le système de vissage DEPRAG Plus

Plage de couple (Nm)	Plage de vitesse (min ⁻¹)	Principe de mesure (arrêt)	Type	Données techniques voir page
0,03 - 0,2	150 - 1500	Courant du moteur	321E19-0002	19
0,08 - 0,5	60 - 1200	Courant du moteur	321E19-0005	19
0,15 - 0,8	100 - 1000	Courant du moteur	321E19-0008	19
0,15 - 1	50 - 1000	Courant du moteur	321E27-0010	20
0,15 - 1	50 - 1000	Transducérisé	326E27-0010	21
0,18 - 1,2	50 - 900	Courant du moteur	321E22-00120	20
0,4 - 1,8	100 - 1000	Courant du moteur	321E27-0018	20
0,4 - 1,8	100 - 1000	Transducérisé	326E27-0018	21
0,4 - 2	30 - 550	Courant du moteur	321E22-00200	20
0,4 - 2,4	50 - 700	Courant du moteur	321E27-0024	20
0,4 - 2,4	50 - 700	Transducérisé	326E27-0024	21
0,7 - 4,2	40 - 400	Courant du moteur	321E27-0042	20
0,7 - 4,2	40 - 400	Transducérisé	326E27-0042	21
0,7 - 4,2	40 - 750	Courant du moteur	321E27-0042-HP	20
0,7 - 4,2	40 - 750	Transducérisé	326E27-0042-HP	21
0,8 - 4	100 - 1000	Courant du moteur	321E36-0040	22
1 - 6	70 - 740	Courant du moteur	321E36-0060	22
1 - 10	60 - 1300	Transducérisé	327E36-0100	23
1,5 - 8	30 - 450	Courant du moteur	321E27-0080-HP	20
1,5 - 8	30 - 450	Transducérisé	326E27-0080-HP	21
1,5 - 15	40 - 900	Transducérisé	327E36-0150	23
2 - 9	50 - 540	Courant du moteur	321E36-0090	22
2 - 12	35 - 380	Courant du moteur	321E36-0120	22
2,4 - 12	50 - 1000	Courant du moteur	322E36-0120	24
3 - 18	25 - 280	Courant du moteur	321E36-0180	22
4 - 20	35 - 700	Courant du moteur	322E36-0200	24
5 - 25	20 - 220	Courant du moteur	321E36-0250	22
6 - 20	40 - 700	Courant du moteur	322EW36-0200-F10	25
6,4 - 32	25 - 450	Courant du moteur	322E36-0320	24
10 - 30	30 - 450	Courant du moteur	322EW36-0300-F10	25
10 - 50	20 - 290	Courant du moteur	322E36-0500	24
15 - 50	20 - 280	Courant du moteur	322EW36-0500-F12,5	25
20 - 70	20 - 170	Courant du moteur	322EW36-0700-F12,5	25


CODE D'IDENTIFICATION

321/322/326/327EW

E = modèle droit


EW = à renvoi d'angle

DONNÉES TECHNIQUES VISSEUSE MANUELLE (EC), modèle droit, taille 22

Visseuse manuelle MINIMAT-EC Modèle droit, démarrage par pression sur la vis		Type Réf.	321EGA22-00005 503031A	321EGA22-00012 503031B	321EGA22-00025 503031C	321EGA22-00050 503031D	321EGA22-00080 503031E
Visseuse manuelle MINIMAT-EC Modèle droit, démarrage par levier		Type Réf.	321EGT22-00005 503032A	321EGT22-00012 503032B	321EGT22-00025 503032C	321EGT22-00050 503032D	321EGT22-00080 503032E
Visseuse manuelle MINIMAT-EC en combinaison avec un système d'alimentation		Type Réf.	- -	- -	321EGZ22-00025 503033C	321EGZ22-00050 503033D	321EGZ22-00080 503033E
Tolérance de couple pour $Cmk \geq 1,67$			±10%				
Plage de couple de ... à	Nm	0,01 - 0,05	0,03 - 0,12	0,05 - 0,25	0,1 - 0,5	0,16 - 0,8	
Plage de vitesse de ... à	min ⁻¹	120 - 1500	120 - 1500	100 - 2000	80 - 1600	60 - 1200	
Diamètre	mm	30,5	30,5	30,5	30,5	30,5	
Longueur	mm	223	223	223	223	223	
Poids	kg	0,6	0,6	0,6	0,6	0,6	
Niveau sonore	dB (A)	60	60	60	60	60	
Broche avec mandrin de changement rapide Pièces de connexion pour l'entraînement		4 mm Halfmoon	4 mm Halfmoon	4 mm Halfmoon	4 mm Halfmoon	4 mm Halfmoon	
Utilisation avec commande séquentielle		AST12-1 AST12-1 PB AST12-1 IE					
Accessoires en option:							
Douille ressort complète, sans aspiration			4032802A *)				
Douille ressort complète, avec aspiration			4032802B *)				
Bague d'appui			389775C *)				
Rallonge câble moteur			voir page 23				

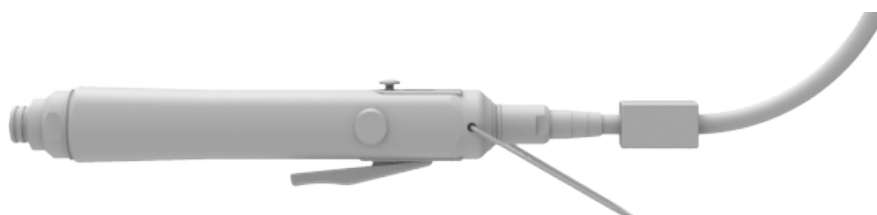
*) non adaptée pour visseuses en combinaison avec un système d'alimentation

Câble moteur d'une longueur de 2,5 m, relié de manière fixe à la visseuse


Visseuse manuelle MINIMAT-EC Modèle droit, démarrage par pression sur la vis		Type Réf.	321EGA22-00120 503031F	321EGA22-00200 503031G	
Visseuse manuelle MINIMAT-EC Modèle droit, démarrage par levier		Type Réf.	321EGT22-00120 503032F	321EGT22-00200 503032G	
Visseuse manuelle MINIMAT-EC en combinaison avec un système d'alimentation		Type Réf.	321EGZ22-00120 503033F	321EGZ22-00200 503033G	
Tolérance de couple pour $Cmk \geq 1,67$			±10%		
Plage de couple de ... à	Nm	0,18 - 1,2	0,4 - 2		
Plage de vitesse de ... à	min ⁻¹	50 - 900	30 - 550		
Diamètre	mm	30,5	30,5		
Longueur	mm	215	215		
Poids	kg	0,6	0,6		
Niveau sonore	dB (A)	60	60		
Broche à six pans creux DIN ISO 1173 avec mandrin de changement rapide Pièces de connexion pour l'entraînement selon DIN ISO 1173		F6,3 (¼") E6,3 (¼")	F6,3 (¼") E6,3 (¼")		
Utilisation avec commande séquentielle		AST12-1 AST12-1 PB AST12-1 IE			
Accessoires en option:					
Douille ressort complète, sans aspiration			364672A *)		
Douille ressort complète, avec aspiration			364672C *)		
Bague d'appui			389775C *)		
Rallonge câble moteur			voir page 23		

*) non adaptée pour visseuses en combinaison avec un système d'alimentation

Câble moteur d'une longueur de 2,5 m, relié de manière fixe à la visseuse




DONNÉES TECHNIQUES VISSEUSE MANUELLE (EC), modèle droit, taille 27

							High Performance
	Visseuse manuelle MINIMAT-EC Modèle droit, démarrage par pression sur la vis	Type Réf.	321EGA27-0010 503042A	321EGA27-0018 503042B	321EGA27-0024 503042C	321EGA27-0042 503042D	321EGA27-0042-HP 503042E
	Visseuse manuelle MINIMAT-EC Modèle droit, démarrage par levier	Type Réf.	321EGT27-0010 503043A	321EGT27-0018 503043B	321EGT27-0024 503043C	321EGT27-0042 503043D	321EGT27-0042-HP 503043E
	Visseuse manuelle MINIMAT-EC en combinaison avec un système d'alimentation	Type Réf.	- -	321EGZ27-0018 503044B	321EGZ27-0024 503044C	321EGZ27-0042 503044D	321EGZ27-0042-HP 503044E
Tolérance de couple pour Cmk ≥ 1,67		±10%					
Plage de couple de ... à	Nm	0,15 - 1	0,4 - 1,8	0,4 - 2,4	0,7 - 4,2	0,7 - 4,2	
Plage de vitesse de ... à	min ⁻¹	50 - 1000	100 - 1000	50 - 700	40 - 400	40 - 750	
Diamètre	mm	30,5	30,5	30,5	30,5	30,5	
Longueur	mm	238	238	238	251	238	
Poids	kg	0,58	0,58	0,58	0,63	0,58	
Niveau sonore	dB (A)	60	60	60	60	60	
Broche à six pans creux DIN ISO 1173 avec mandrin de changement rapide		F6,3 (¼")	F6,3 (¼")	F6,3 (¼")	F6,3 (¼")	F6,3 (¼")	
Pièces de connexion pour l'entraînement selon DIN ISO 1173		E6,3 (¼")	E6,3 (¼")	E6,3 (¼")	E6,3 (¼")	E6,3 (¼")	
Utilisation avec commande séquentielle	AST12-1 AST12-1 PB AST12-1 IE					AST12-2 AST12-2 PB AST12-2 IE	
Accessoires nécessaires :							
Câble moteur droit	Longueur 2,5 m 5m 8m 12m 20m	117352A 117352B 117352C 117352D 117352E					
Câble moteur angle 90°	Longueur 2,5 m 5m 8m 12m 20m	117353A 117353B 117353C 117353D 117353E					
Accessoires en option :							
Douille ressort complète, sans aspiration		364672A *)					
Douille ressort complète, avec aspiration		364672C *)					
Bague d'appui		389775C *)					

*) non adaptée pour visseuses en combinaison avec un système d'alimentation



DONNÉES TECHNIQUES VISSEUSE MANUELLE (EC), modèle droit, taille 36

Visseuse manuelle MINIMAT-EC Modèle droit, démarrage par pression sur la vis 	Type	321EGA36-0040	321EGA36-0060	321EGA36-0090	321EGA36-0120	321EGA36-0180	321EGA36-0250
	Ref.	503061A	503061B	503061C	503061D	503061E	503061F
	Type	321EGT36-0040	321EGT36-0060	321EGT36-0090	321EGT36-0120	321EGT36-0180	321EGT36-0250
Visseuse manuelle MINIMAT-EC Modèle droit, démarrage par levier	Ref.	503062A	503062B	503062C	503062D	503062E	503062F
	Type	321EGZ36-0040	321EGZ36-0060	321EGZ36-0090	321EGZ36-0120	321EGZ36-0180	-
Visseuse manuelle MINIMAT-EC en combinaison avec un système d'alimentation	Ref.	503069A	503069B	503069C	503069D	503069E	-
Tolérance de couple pour $C_{mk} \geq 1,67$		$\pm 10\%$					
Plage de couple de ... à	Nm	0,8 - 4	1 - 6	2 - 9	2 - 12	3 - 18	5 - 25
Plage de vitesse de ... à	min ⁻¹	100 - 1000	70 - 740	50 - 540	35 - 380	25 - 280	20 - 220
Diamètre	mm	36,5	36,5	36,5	36,5	36,5	36,5
Longueur	mm	259	259	259	259	259	259
Poids	kg	0,84	0,84	0,84	0,84	0,89	0,89
Niveau sonore	dB (A)	62	62	62	62	62	62
Broche à six pans creux DIN ISO 1173 avec mandrin de changement rapide		F6,3 (1/4")	F6,3 (1/4")	F6,3 (1/4")	F6,3 (1/4")	F6,3 (1/4")	F6,3 (1/4")
Pièces de connexion pour l'entraînement selon DIN ISO 1173		E6,3 (1/4")	E6,3 (1/4")	E6,3 (1/4")	E6,3 (1/4")	E6,3 (1/4")	E6,3 (1/4")
Utilisation avec commande séquentielle		AST12-2 AST12-2 PB AST12-2 IE					
Accessoires nécessaires :							
Câble moteur droit Longueur 2,5 m 5m 8m 12m 20m		117352A 117352B 117352C 117352D 117352E					
Câble moteur angle 90° Longueur 2,5 m 5m 8m 12m 20m		117353A 117353B 117353C 117353D 117353E					
Accessoires en option:							
Douille ressort complète, sans aspiration		364672A *)					
Douille ressort complète, avec aspiration		364672C *)					

*) non adaptée pour visseuses en combinaison avec un système d'alimentation




DONNÉES TECHNIQUES VISSEUSE MANUELLE (EC), modèle droit, taille 36

Visseuse manuelle MINIMAT-EC Modèle droit, démarrage par pression sur la vis	Type Réf.	322EGA36-0120 504011A	322EGA36-0200 504011B	322EGA36-0320 504011C	322EGA36-0500 504011D
Visseuse manuelle MINIMAT-EC Modèle droit, démarrage par levier	Type Réf.	322EGT36-0120 504012A	322EGT36-0200 504012B	322EGT36-0320 504012C	322EGT36-0500 504012D
Tolérance de couple pour Cmk $\geq 1,67$		$\pm 10\%$			
Plage de couple de ... à	Nm	2,4 - 12	4 - 20	6,4 - 32	10 - 50
Plage de vitesse de ... à	min ⁻¹	50 - 1000	35 - 700	25 - 450	20 - 290
Diamètre D1/D2	mm	45/39	45/39	45/39	45/39
Longueur	mm	400	400	430	430
Poids	kg	1,7	1,7	1,9	1,9
Niveau sonore	dB (A)	59	59	59	59
Broche à six pans creux DIN ISO 1173		F6,3 (1/4")	F6,3 (1/4")	F11,2 (7/16")	F11,2 (7/16")
avec mandrin de changement rapide		E6,3 (1/4")	E6,3 (1/4")	E11,2 (7/16")	E11,2 (7/16")
Pièces de connexion pour l'entraînement selon DIN ISO 1173					
Utilisation avec commande séquentielle		AST12-3 AST12-3 PB AST12-3 IE			
Accessoires nécessaires :					
Câble moteur droit Longueur 2,5 m 5m 8m 12m		125496A 125496B 125496C 125496D			
Accessoires en option:					
Douille ressort complète, sans aspiration		364672A			
Douille ressort complète, avec aspiration		364672C			
Bague d'appui		134139A			
Anse d'accrochage		3275961			




DONNÉES TECHNIQUES VISSEUSE MANUELLE (EC), type pistolet, taille 27

Visseuse manuelle MINIMAT-EC Modèle pistolet, démarrage par bouton	 Type Réf.	321EPT27-0010 503045A	321EPT27-0024 503045B	321EPT27-0042 503045C	High Performance 321EPT27-0042-HP 503045D	High Performance 321EPT27-0080-HP 503045E
Tolérance de couple pour $C_{mk} \geq 1,67$		$\pm 10\%$				
Plage de couple de ... à	Nm	0,15 - 1	0,4 - 2,4	0,7 - 4,2	0,7 - 4,2	1,5 - 8
Plage de vitesse de ... à	min ⁻¹	50 - 1000	50 - 700	40 - 400	40 - 750	30 - 450
Diamètre	mm	29	29	29	29	29
Longueur	mm	207	207	220	207	220
Poids	kg	0,54	0,54	0,58	0,64	0,73
Niveau sonore	dB (A)	60	60	60	60	60
Broche à six pans creux DIN ISO 1173		F6,3 (1/4")	F6,3 (1/4")	F6,3 (1/4")	F6,3 (1/4")	F6,3 (1/4")
avec mandrin de changement rapide		E6,3 (1/4")	E6,3 (1/4")	E6,3 (1/4")	E6,3 (1/4")	E6,3 (1/4")
Pièces de connexion pour l'entraînement selon DIN ISO 1173						
Utilisation avec commande séquentielle		AST12-1 AST12-1 PB AST12-1 IE			AST12-2 AST12-2 PB AST12-2 IE	
Accessoires nécessaires :						
Câble moteur droit Longueur 2,5 m 5m 8m 12m 20m		117352A 117352B 117352C 117352D 117352E				
Câble moteur angle 90° 2,5 m 5m 8m 12m 20m		117353A 117353B 117353C 117353D 117353E				
Accessoires en option:						
Douille ressort complète, sans aspiration		364672A				
Douille ressort complète, avec aspiration		364672C				



DONNÉES TECHNIQUES VISSEUSE MANUELLE (EC), type pistolet, taille 36

Visseuse manuelle MINIMAT-EC Modèle pistolet, démarrage par bouton		Type Réf.	321EPT36-0040 503063A	321EPT36-0060 503063B	321EPT36-0120 503063C	321EPT36-0180 503063D
Tolérance de couple pour Cmk ≥ 1,67			±10%			
Plage de couple de ... à	Nm	0,8 - 4	1 - 6	2 - 12	3 - 18	
Plage de vitesse de ... à	min ⁻¹	100 - 1000	70 - 740	35 - 380	25 - 280	
Diamètre	mm	41	41	41	41	
Longueur	mm	235	235	235	235	
Poids	kg	1	1	1	1,05	
Niveau sonore	dB (A)	62	62	62	62	
Broche à six pans creux DIN ISO 1173 avec mandrin de changement rapide		F6,3 (¼")	F6,3 (¼")	F6,3 (¼")	F6,3 (¼")	
Pièces de connexion pour l'entraînement selon DIN ISO 1173		E6,3 (¼")	E6,3 (¼")	E6,3 (¼")	E6,3 (¼")	
Utilisation avec commande séquentielle		AST12-2 AST12-2 PB AST12-2 IE				
Accessoires nécessaires :						
Câble moteur droit Longueur 2,5 m 5m 8m 12m 20m		117352A 117352B 117352C 117352D 117352E				
Câble moteur angle 90° Longueur 2,5 m 5m 8m 12m 20m		117353A 117353B 117353C 117353D 117353E				
Accessoires en option:						
Douille ressort complète, sans aspiration		364672A				
Douille ressort complète, avec aspiration		364672C				








DONNÉES TECHNIQUES VISSEUSE MANUELLE (EC), à renvoi d'angle, taille 27

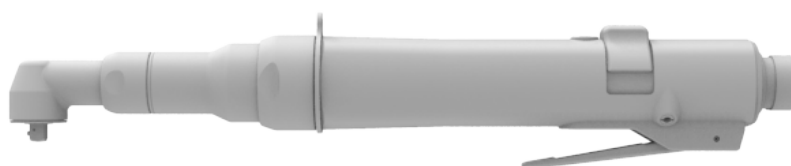
Visseuse manuelle MINIMAT-EC à renvoi d'angle, démarrage par levier Broche à carré conducteur mâle DIN 3121 Pièces de connexion pour l'entraînement selon DIN 3121		Type Ref.	321EWT27-0022-E6 503046A E6,3 (1/4") G6,3 (1/4")	321EWT27-0035-E6 503046B E6,3 (1/4") G6,3 (1/4")	321EWT27-0060-E6 503046C E6,3 (1/4") G6,3 (1/4")	
Visseuse manuelle MINIMAT-EC à renvoi d'angle, démarrage par levier Broche à carré conducteur mâle DIN 3121 Pièces de connexion pour l'entraînement selon DIN 3121		Type Ref.	321EWT27-0022-E10 503047A E10 (3/8") G10 (3/8")	321EWT27-0035-E10 503047B E10 (3/8") G10 (3/8")	321EWT27-0060-E10 503047C E10 (3/8") G10 (3/8")	
Visseuse manuelle MINIMAT-EC à renvoi d'angle, démarrage par levier Broche à six pans creux DIN ISO 1173 avec mandrin de changement rapide Pièces de connexion pour l'entraînement selon DIN ISO 1173		Type Ref.	321EWT27-0022-F6 503048A F6,3 (1/4") E6,3 (1/4")	321EWT27-0035-F6 503048B F6,3 (1/4") E6,3 (1/4")	321EWT27-0060-F6 503048C F6,3 (1/4") E6,3 (1/4")	High Performance 321EWT27-0060-HP-F6 503048D F6,3 (1/4") E6,3 (1/4")
Visseuse manuelle MINIMAT-EC à renvoi d'angle, démarrage par levier Broche à six pans creux DIN ISO 1173 pour supports de mèche Pièces de connexion pour l'entraînement selon DIN ISO 1173		Type Ref.	321EWT27-0022-D6 503049A D6,3 (1/4") C6,3 (1/4")	321EWT27-0035-D6 503049B D6,3 (1/4") C6,3 (1/4")	321EWT27-0060-D6 503049C D6,3 (1/4") C6,3 (1/4")	
Visseuse manuelle MINIMAT-EC à renvoi d'angle, démarrage par levier Broche à six pans creux DIN ISO 1173 pour supports de mèche avec aimant Pièces de connexion pour l'entraînement selon DIN ISO 1173		Type Ref.	321EWT27-0022-DM6 503050A D6,3 (1/4") C6,3 (1/4")	321EWT27-0035-DM6 503050B D6,3 (1/4") C6,3 (1/4")	321EWT27-0060-DM6 503050C D6,3 (1/4") C6,3 (1/4")	

Tolérance de couple pour Cmk ≥ 1,67		±10%			
Plage de couple de ... à	Nm	0,4 - 2,2	0,7 - 3,5	1 - 6	1 - 6
Plage de vitesse de ... à	min ⁻¹	80 - 800	50 - 500	30 - 300	50 - 550
Diamètre	mm	30,5	30,5	30,5	30,5
Longueur	mm	296	296	309	296
Poids	kg	0,75	0,75	0,8	0,8
Niveau sonore	dB (A)	60	60	60	60
Utilisation avec commande séquentielle		AST12-1 AST12-1 PB AST12-1 IE			AST12-2 AST12-2 PB AST12-2 IE
Accessoires nécessaires :					
Câble moteur droit Longueur 2,5 m 5m 8m 12m 20m		117352A 117352B 117352C 117352D 117352E			
Câble moteur angle 90° Longueur 2,5 m 5m 8m 12m 20m		117353A 117353B 117353C 117353D 117353E			




DONNÉES TECHNIQUES VISSEUSE MANUELLE (EC), à renvoi d'angle, taille 36

Visseuse manuelle MINIMAT-EC à renvoi d'angle, démarrage par levier Broche à carré conducteur mâle DIN 3121 Pièces de connexion pour l'entraînement selon DIN 3121		Type Réf.	321EWT36-0060-E6 503064A E6,3 (1/4") G6,3 (1/4")	321EWT36-0120-E6 503064B E6,3 (1/4") G6,3 (1/4")	- - - -	- - - -
Visseuse manuelle MINIMAT-EC à renvoi d'angle, démarrage par levier Broche à carré conducteur mâle DIN 3121 Pièces de connexion pour l'entraînement selon DIN 3121		Type Réf.	321EWT36-0060-E10 503065A E10 (3/8") G10 (3/8")	321EWT36-0120-E10 503065B E10 (3/8") G10 (3/8")	321EWT36-0180-E10 503065C E10 (3/8") G10 (3/8")	321EWT36-0250-E10 503065D E10 (3/8") G10 (3/8")
Visseuse manuelle MINIMAT-EC à renvoi d'angle, démarrage par levier Broche à six pans creux DIN ISO 1173 avec mandrin de changement rapide Pièces de connexion pour l'entraînement selon DIN ISO 1173		Type Réf.	321EWT36-0060-F6 503066A F6,3 (1/4") E6,3 (1/4")	321EWT36-0120-F6 503066B F6,3 (1/4") E6,3 (1/4")	- - - -	- - - -
Visseuse manuelle MINIMAT-EC à renvoi d'angle, démarrage par levier Broche à six pans creux DIN ISO 1173 pour supports de mèche Pièces de connexion pour l'entraînement selon DIN ISO 1173		Type Réf.	321EWT36-0060-D6 503067A D6,3 (1/4") C6,3 (1/4")	321EWT36-0120-D6 503067B D6,3 (1/4") C6,3 (1/4")	- - - -	- - - -
Visseuse manuelle MINIMAT-EC à renvoi d'angle, démarrage par levier Broche à six pans creux DIN ISO 1173 pour supports de mèche avec aimant Pièces de connexion pour l'entraînement selon DIN ISO 1173		Type Réf.	321EWT36-0060-DM6 503068A D6,3 (1/4") C6,3 (1/4")	321EWT36-0120-DM6 503068B D6,3 (1/4") C6,3 (1/4")	- - - -	- - - -
Tolérance de couple pour Cmk ≥ 1,67			±10%			
Plage de couple de ... à	Nm	1 - 6	2 - 12	3 - 18	5 - 25	
Plage de vitesse de ... à	min ⁻¹	75 - 750	40 - 400	20 - 240	15 - 180	
Diamètre	mm	40	40	40	40	
Longueur	mm	313	313	321	321	
Poids	kg	1,1	1,1	1,2	1,2	
Niveau sonore	dB (A)	62	62	62	62	
Utilisation avec commande séquentielle	AST12-2 AST12-2 PB AST12-2 IE					
Accessoires nécessaires :						
Câble moteur droit	Longueur 2,5 m 5m 8m 12m 20m	117352A 117352B 117352C 117352D 117352E				
Câble moteur angle 90°	Longueur 2,5 m 5m 8m 12m 20m	117353A 117353B 117353C 117353D 117353E				



DONNÉES TECHNIQUES VISSEUSE MANUELLE (EC), à renvoi d'angle, taille 36

Visseuse manuelle MINIMAT-EC à renvoi d'angle, démarrage par levier		Type Réf.	322EWT36-0200-E10 504014A	322EWT36-0300-E10 504014B	322EWT36-0500-E12,5 504014C	322EWT36-0700-E12,5 504014D
Broche à carré conducteur mâle DIN 3121			E10 (3/8")	E10 (3/8")	E12,5 (1/2")	E12,5 (1/2")
Pièces de connexion pour l'entraînement selon DIN 3121			G10 (1/8")	G10 (1/8")	G12,5 (1/2")	G12,5 (1/2")
Tolérance de couple pour Cmk ≥ 1,67			±10%			
Plage de couple de ... à	Nm	6 - 20	10 - 30	15 - 50	20 - 70	
Plage de vitesse de ... à	min ⁻¹	40 - 700	30 - 450	20 - 280	20 - 170	
Diamètre D1/D2	mm	45/36	45/36	45/36	45/36	
Longueur	mm	435	435	453,5	453,5	
Poids	kg	1,7	1,7	1,9	1,9	
Niveau sonore	dB (A)	69	69	69	69	
Utilisation avec commande séquentielle		AST12-3 AST12-3 PB AST12-3 IE				
Accessoires nécessaires : Câble moteur droit Longueur 2,5 m 5m 8m 12m		125497A 125497B 125497C 125497D				
Accessoires en option:						
Anse d'accrochage		3275961				
Suspension		134241A				



DONNÉES TECHNIQUES BROCHE DE VISSAGE (EC), modèle droit, taille 19

Broche de vissage MICROMAT-EC Modèle droit	Type Réf.	321E19-0002 503020A	321E19-0005 503020B	321E19-0008 503020C
Tolérance de couple pour Cmk ≥ 1,67		±10%		
Plage de couple de ... à	Nm	0,03 - 0,2	0,08 - 0,5	0,15 - 0,8
Plage de vitesse de ... à	min ⁻¹	150 - 1500	60 - 1200	100 - 1000
Diamètre	mm	19	19	19
Longueur	mm	188	194	194
Poids	kg	0,25	0,25	0,25
Niveau sonore	dB (A)	60	60	60
Broche avec mandrin de changement rapide		4 mm Halfmoon	4 mm Halfmoon	4 mm Halfmoon
Pièces de connexion pour l'entraînement				
Utilisation avec commande séquentielle		AST12-1 AST12-1 PB AST12-1 IE		
Accessoires nécessaires :				
Câble moteur droit Longueur 2,5 m 5m 8m 12m 20m		117352A 117352B 117352C 117352D 117352E		
Câble moteur angle 90° Longueur 2,5 m 5m 8m 12m 20m		117353A 117353B 117353C 117353D 117353E		
Accessoires en option:				
Contrôle de profondeur numérique		909052C		
Contrôle de profondeur analogique 10 mm		908838C plus amplificateur 813712		



Pour plus d'informations concernant l'intégration et les modèles CAO, voir en téléchargement sur notre site web www.deprag.com.

DONNÉES TECHNIQUES BROCHE DE VISSAGE (EC), modèle droit, taille 22 et 27

Broche de vissage MINIMAT-EC Modèle droit	Type Réf.	321E22-00120 503030A	321E22-00200 503030B	321E27-0010 503040A	321E27-0018 503040B	321E27-0024 503040C	321E27-0042 503040D
Tolérance de couple pour $Cmk \geq 1,67$		±10%					
Plage de couple de ... à	Nm	0,18 - 1,2	0,4 - 2,0	0,15 - 1	0,4 - 1,8	0,4 - 2,4	0,7 - 4,2
Plage de vitesse de ... à	min ⁻¹	50 - 900	30 - 550	50 - 1000	100 - 1000	50 - 700	40 - 400
Diamètre	mm	22	22	27	27	27	27
Longueur	mm	220	220	237	237	237	249
Poids	kg	0,55	0,55	0,66	0,75	0,75	0,75
Niveau sonore	dB (A)	60	60	60	60	60	60
Broche à six pans creux DIN ISO 1173 avec mandrin de changement rapide		F6,3 (¼")	F6,3 (¼")	F6,3 (¼")	F6,3 (¼")	F6,3 (¼")	F6,3 (¼")
Pièces de connexion pour l'entraînement selon DIN ISO 1173		E6,3 (¼")	E6,3 (¼")	E6,3 (¼")	E6,3 (¼")	E6,3 (¼")	E6,3 (¼")
Utilisation avec commande séquentielle		AST12-1 AST12-1 PB AST12-1 IE					
Accessoires nécessaires :							
Câble moteur droit Longueur 2,5 m 5m 8m 12m 20m		117352A 117352B 117352C 117352D 117352E					
Câble moteur angle 90° Longueur 2,5 m 5m 8m 12m 20m		117353A 117353B 117353C 117353D 117353E					
Accessoires en option:							
Contrôle de profondeur numérique		909052E		909052D			
Contrôle de profondeur analogique 10 mm		908838I plus amplificateur 813712		908838E plus amplificateur 813712			

Broche de vissage MINIMAT-EC Modèle droit	Type Réf.	High Performance 321E27-0042-HP 503040E		High Performance 321E27-0080-HP 503040F	
Tolérance de couple pour $Cmk \geq 1,67$		±10%			
Plage de couple de ... à	Nm	0,7 - 4,2		1,5 - 8	
Plage de vitesse de ... à	min ⁻¹	40 - 750		30 - 450	
Diamètre	mm	27		27	
Longueur	mm	237		251	
Poids	kg	0,75		0,8	
Niveau sonore	dB (A)	60		60	
Broche à six pans creux DIN ISO 1173 avec mandrin de changement rapide		F6,3 (¼")		F6,3 (¼")	
Pièces de connexion pour l'entraînement selon DIN ISO 1173		E6,3 (¼")		E6,3 (¼")	
Utilisation avec commande séquentielle		AST12-2 AST12-2 PB AST12-2 IE			
Accessoires nécessaires :					
Câble moteur droit Longueur 2,5 m 5m 8m 12m 20m		117352A 117352B 117352C 117352D 117352E			
Câble moteur angle 90° Longueur 2,5 m 5m 8m 12m 20m		117353A 117353B 117353C 117353D 117353E			
Accessoires en option:					
Contrôle de profondeur numérique		909052D			
Contrôle de profondeur analogique 10 mm		908838E plus amplificateur 813712			

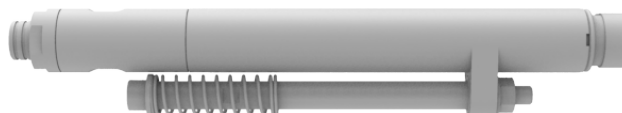


Pour plus d'informations concernant l'intégration et les modèles CAO, voir en téléchargement sur notre site web www.deprag.com.

DONNÉES TECHNIQUES BROCHE DE VISSAGE (EC-SERVO), modèle droit, taille 27

Broche de vissage MINIMAT-EC-Servo Modèle droit	Type Réf.	326E27-0010 505040A	326E27-0018 505040B	326E27-0024 505040C	326E27-0042 505040D
Tolérance de couple pour Cmk ≥ 1,67		±7%			
Plage de couple de ... à	Nm	0,15 - 1	0,4 - 1,8	0,4 - 2,4	0,7 - 4,2
Plage de vitesse de ... à	min ⁻¹	50 - 1000	100 - 1000	50 - 700	40 - 400
Diamètre	mm	27	27	27	27
Longueur	mm	243	243	243	256
Poids	kg	0,65	0,65	0,65	0,75
Niveau sonore	dB (A)	60	60	60	60
Broche à six pans creux DIN ISO 1173 avec mandrin de changement rapide		F6,3 (¼")	F6,3 (¼")	F6,3 (¼")	F6,3 (¼")
Pièces de connexion pour l'entraînement selon DIN ISO 1173		E6,3 (¼")	E6,3 (¼")	E6,3 (¼")	E6,3 (¼")
Utilisation avec commande séquentielle		AST12-1 AST12-1 PB AST12-1 IE			
Accessoires nécessaires :					
Câble moteur droit Longueur 2,5 m 5m 8m 12m 20m		117352A 117352B 117352C 117352D 117352E			
Câble moteur angle 90° Longueur 2,5 m 5m 8m 12m 20m		117353A 117353B 117353C 117353D 117353E			
Accessoires en option:					
Contrôle de profondeur numérique		909052D			
Contrôle de profondeur analogique 10 mm		908838E plus amplificateur 813712			

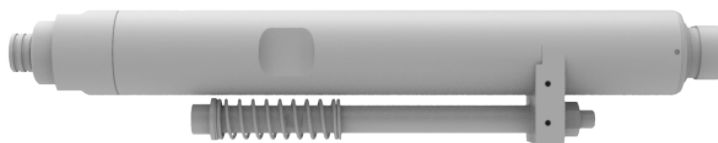
Broche de vissage MINIMAT-EC-Servo Modèle droit	Type Réf.	High Performance 326E27-0042-HP 505040E	High Performance 326E27-0080-HP 505040F
Tolérance de couple pour Cmk ≥ 1,67		±7%	
Plage de couple de ... à	Nm	0,7 - 4,2	1,5 - 8
Plage de vitesse de ... à	min ⁻¹	40 - 750	30 - 450
Diamètre	mm	27	27
Longueur	mm	243	257
Poids	kg	0,65	0,75
Niveau sonore	dB (A)	60	60
Broche à six pans creux DIN ISO 1173 avec mandrin de changement rapide		F6,3 (¼")	F6,3 (¼")
Pièces de connexion pour l'entraînement selon DIN ISO 1173		E6,3 (¼")	E6,3 (¼")
Utilisation avec commande séquentielle		AST12-2 AST12-2 PB AST12-2 IE	
Accessoires nécessaires :			
Câble moteur droit Longueur 2,5 m 5m 8m 12m 20m		117352A 117352B 117352C 117352D 117352E	
Câble moteur angle 90° Longueur 2,5 m 5m 8m 12m 20m		117353A 117353B 117353C 117353D 117353E	
Accessoires en option:			
Contrôle de profondeur numérique		909052D	
Contrôle de profondeur analogique 10 mm		908838E plus amplificateur 813712	



Pour plus d'informations concernant l'intégration et les modèles CAO, voir en téléchargement sur notre site web www.deprag.com.

DONNÉES TECHNIQUES BROCHE DE VISSAGE (EC), modèle droit, taille 36

Broche de vissage MINIMAT-EC Modèle droit	Type Ref.	321E36-0040 503060A	321E36-0060 503060B	321E36-0090 503060C	321E36-0120 503060D	321E36-0180 503060E	321E36-0250 503060F
Tolérance de couple pour $C_{mk} \geq 1,67$		$\pm 10\%$					
Plage de couple de ... à	Nm	0,8 - 4	1 - 6	2 - 9	2 - 12	3 - 18	5 - 25
Plage de vitesse de ... à	min^{-1}	100 - 1000	70 - 740	50 - 540	35 - 380	25 - 280	20 - 220
Diamètre	mm	36	36	36	36	36	36
Longueur	mm	284	284	284	284	284	284
Poids	kg	1,4	1,4	1,4	1,4	1,4	1,4
Niveau sonore	dB (A)	60	60	60	60	60	60
Broche à six pans creux DIN ISO 1173 avec mandrin de changement rapide		F6,3 (¼")	F6,3 (¼")	F6,3 (¼")	F6,3 (¼")	F6,3 (¼")	F6,3 (¼")
Pièces de connexion pour l'entraînement selon DIN ISO 1173		E6,3 (¼")	E6,3 (¼")	E6,3 (¼")	E6,3 (¼")	E6,3 (¼")	E6,3 (¼")
Utilisation avec commande séquentielle		AST12-2 AST12-2 PB AST12-2 IE					
Accessoires nécessaires :							
Câble moteur droit Longueur 2,5 m 5m 8m 12m 20m		117352A 117352B 117352C 117352D 117352E					
Câble moteur angle 90° Longueur 2,5 m 5m 8m 12m 20m		117353A 117353B 117353C 117353D 117353E					
Accessoires en option:							
Contrôle de profondeur numérique		9411771					
Contrôle de profondeur analogique 10 mm		908838D plus amplificateur 813712					



Pour plus d'informations concernant l'intégration et les modèles CAO, voir en téléchargement sur notre site web www.deprag.com.


DONNÉES TECHNIQUES BROCHE DE VISSAGE (EC-SERVO), modèle droit, taille 36

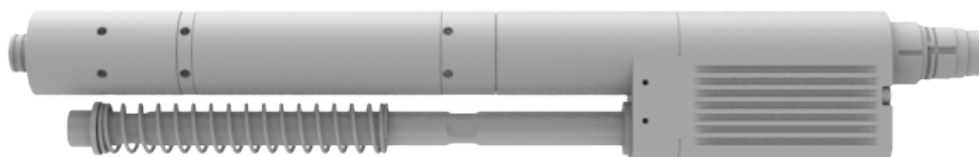
Broche de vissage MINIMAT-EC-Servo Modèle droit	Type Réf.	327E36-0100 506010B	327E36-0150 506010C
Tolérance de couple pour $Cmk \geq 1,67$			$\pm 7\%$
Plage de couple de ... à	Nm	1 - 10	1,5 - 15
Plage de vitesse de ... à	min^{-1}	60 - 1300	40 - 900
Diamètre	mm	40	40
Longueur	mm	383	383
Poids	kg	2,3	2,3
Niveau sonore	dB (A)	62	62
Broche à six pans creux DIN ISO 1173 avec mandrin de changement rapide		F6,3 (¼")	F6,3 (¼")
Pièces de connexion pour l'entraînement selon DIN ISO 1173		E6,3 (¼")	E6,3 (¼")
Utilisation avec commande séquentielle		AST12-3 AST12-3 PB AST12-3 IE	
Accessoires nécessaires : Câble moteur droit Longueur 2,5 m 5m 8m 12m Le raccordement du câble peut être tourné de 330°.		125495A 125495B 125495C 125495D	
Accessoires en option: Contrôle de profondeur numérique Contrôle de profondeur analogique 10 mm		9411771 908838D plus amplificateur 813712	



Pour plus d'informations concernant l'intégration et les modèles CAO, voir en téléchargement sur notre site web www.deprag.com.


DONNÉES TECHNIQUES BROCHE DE VISSAGE (EC), modèle droit, taille 36

Broche de vissage MINIMAT-EC Modèle droit		Type Ref.	322E36-0120 504010A	322E36-0200 504010B	322E36-0320 504010C	322E36-0500 504010D
Tolérance de couple pour $Cmk \geq 1,67$			±10%			
Plage de couple de ... à	Nm	2,4 - 12	4 - 20	6,4 - 32	10 - 50	
Plage de vitesse de ... à	min ⁻¹	50 - 1000	35 - 700	25 - 450	20 - 290	
Diamètre	mm	36	36	36	36	
Longueur	mm	387,5	387,5	390	390	
Poids	kg	2,3	2,3	2,5	2,5	
Niveau sonore	dB (A)	59	59	59	59	
Broche à six pans creux DIN ISO 1173 avec mandrin de changement rapide		F6,3 (1/4")	F6,3 (1/4")	F11,2 (7/16")	F11,2 (7/16")	
Pièces de connexion pour l'entraînement selon DIN ISO 1173		E6,3 (1/4")	E6,3 (1/4")	E11,2 (7/16")	E11,2 (7/16")	
Utilisation avec commande séquentielle		AST12-3 AST12-3 PB AST12-3 IE				
Accessoires nécessaires : Câble moteur droit Longueur 2,5 m 5m 8m 12m		125495A 125495B 125495C 125495D				
Accessoires en option:			9411771			
Contrôle de profondeur numérique		908838D plus amplificateur 813712				
Contrôle de profondeur analogique 10 mm						



Pour plus d'informations concernant l'intégration et les modèles CAO, voir en téléchargement sur notre site web www.deprag.com.

DONNÉES TECHNIQUES BROCHE DE VISSAGE (EC), à renvoi d'angle, taille 36

Broche de vissage MINIMAT-EC à renvoi d'angle, démarrage par levier		Type	322EW36-0200-F10	322EW36-0300-F10	322EW36-0500-F12,5	322EW36-0700-F12,5
Broche à carré conducteur mâle DIN 3121		Ref.	504013A	504013B	504013C	504013D
Pièces de connexion pour l'entraînement selon DIN 3121		F10 (3/8")	F10 (3/8")	F10 (3/8")	F12,5 (1/2")	F12,5 (1/2")
		G10 (3/8")	G10 (3/8")	G10 (3/8")	G12,5 (1/2")	G12,5 (1/2")
Tolérance de couple pour Cmk ≥ 1,67					±10%	
Plage de couple de ... à	Nm	6 - 20	10 - 30	15 - 50	20 - 70	
Plage de vitesse de ... à	min ⁻¹	40 - 700	30 - 450	20 - 280	20 - 170	
Diamètre	mm	36	36	36	36	
Longueur	mm	500	500	500	500	
Poids	kg	3,8	3,8	4,1	4,1	
Niveau sonore	dB (A)	69	69	69	69	
Utilisation avec commande séquentielle		AST12-3 AST12-3 PB AST12-3 IE				
Accessoires nécessaires :		125495A 125495B 125495C 125495D				
Câble moteur droit Longueur 2,5 m 5m 8m 12m						
Le raccordement du câble peut être tourné de 330°.						
Accessoires en option:		9411771				
Contrôle de profondeur numérique		908838D plus amplificateur 813712				
Contrôle de profondeur analogique 10 mm						



Pour plus d'informations concernant l'intégration et les modèles CAO, voir en téléchargement sur notre site web www.deprag.com.

SOLUTIONS LOGICIELLES DISPONIBLES EN OPTION

DEPRAG Cockpit Basic 1 Licence appareil	Réf.	145806 (comprise dans la fourniture du système de vissage DEPRAG Plus)
DEPRAG Cockpit Advanced1 1 Licence appareil	Réf.	145795
DEPRAG Cockpit Advanced5 5 Licences appareil	Réf.	145796
DEPRAG Cockpit Advanced10 10 Licences appareil	Réf.	145797
DEPRAG Cockpit Advanced20 20 Licences appareil	Réf.	145798
DEPRAG Cockpit Advanced50 50 Licences appareil	Réf.	145799
DEPRAG Cockpit Professional1 1 Licence appareil	Réf.	145440
DEPRAG Cockpit Professional5 5 Licences appareil	Réf.	142967
DEPRAG Cockpit Professional10 10 Licences appareil	Réf.	142968
DEPRAG Cockpit Professional20 20 Licences appareil	Réf.	142978
DEPRAG Cockpit Professional50 50 Licences appareil	Réf.	142979
Version de démonstration DEPRAG Cockpit Professional Clé d'activation	Réf.	164785
Cockpit Programming Samples	Réf.	166217
DEPRAG Graph Viewer Clé d'activation	Réf.	128901
DEPRAG Data eXchange Clé d'activation	Réf.	132680
TIA Link Clé d'activation	Réf.	135839
TwinCAT Link Clé d'activation	Réf.	140996
DEPRAG Clamp Force Control (détection d'appui tête de vis) Clé d'activation	Réf.	142961
DEPRAG Procédé de contrôle de friction Clé d'activation	Réf.	142959
Mise à jour logiciel unique Clé d'activation	Réf.	142966
Mise à jour logiciel licence annuelle Clé d'activation	Réf.	142965
Visualisation procédé de vissage Clé d'activation	Réf.	144248
DEPRAG Operator Guidance Clé d'activation	Réf.	146536
Sécurité & Suivi des modifications Clé d'activation	Réf.	144251
Interfaces Industrie 4.0 Clé d'activation	Réf.	142962
DEPRAG Universal Robots Link Clé d'activation	Réf.	164982
Contrôle du procédé de vissage Clé d'activation	Réf.	179966
Contrôle du procédé de vissage (durée 30 jours) Clé d'activation	Réf.	179972
Allen-Bradley Link Clé d'activation	Réf.	190928
DEPRAG GraphViewer Cloud Clé d'activation	Réf.	193198

Pour plus de détails, voir notre Brochure D3900.

AUTRES ACCESSOIRES DISPONIBLES EN OPTION

Rallonge câble moteur	adaptée pour la gamme 321EGx22-..
Longueur 2,5 m	127859A
Longueur 5,5 m	127859B
Longueur 9,5 m	127859C

La longueur totale avec le câble de rallonge ne doit pas dépasser 12 mètres.

Coffret à outils	Type Réf.	TB 7 398097B
Données Techniques :		
Embouts		7
Taille outil		jusqu'à Ø 24 mm (ouverture 19)
Alimentation électrique		CC 24 Volt
Puissance absorbée		100 mA
Interface E/S		Connecteur Sub-D Mâle 15 voies
Signal de démarrage		Connecteur BNC Femelle 4 voies
Dimensions (lxHxP)		225x50x120 mm
Poids		1,2 kg
avec nécessité : Câble de liaison AST12-TB 7		385451C

Les adaptateurs pour nos visseuses sont spécifiés dans notre Brochure D3345.

Votre contact

AxNum AG
Solothurnstrasse 142 • CH-2504 Biel/Bienne
T +41 32 343 30 60
office@axnum.ch • www.axnum.ch



DEPRAG

DEPRAG SARL

ZI de la Vertonne
1 ter avenue de la Vertonne
F-44120 VERTOU
Tél. : (+33) 228001515, Fax : (+33) 228002399
www.deprag.com
info@deprag.fr

CERTIFIE SELON DIN EN ISO 9001