



The mark of quality

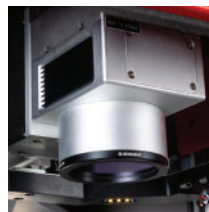
F.I.T. LASER (Funnel Integrated Technology Laser)

Integrierbares & sicheres Lasermarkiersystem für Produktionsanlagen

Der **F.I.T. LASER** ist eine All-in-One-Lösung, die alle notwendigen Komponenten und Einstellungen kombiniert, um Ihre Teile auf einfache, sichere und wettbewerbsfähige Weise innerhalb Ihrer Produktionsanlage zu kennzeichnen.



Geschütztes Laserobjektiv



Laserstrahl-Sicherheitstunnel

SICHER

ZUVERLÄSSIG

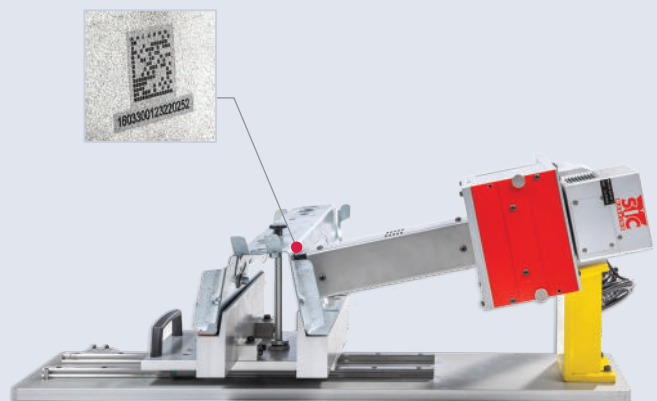
WETTBEWERBSFÄHIG

- ▶ Klasse 1 vorbereitetes Lasersystem
- ▶ Kompakt
- ▶ Leicht zu integrieren über eine einzige Verbindung zu Ihrem Netzwerk
- ▶ Kombination aus robusten & bewährten Standardgeräten



Es sind **2 Einsatzarten** in der Produktionsanlage möglich: entweder ist der **F.I.T. LASER** beweglich und das zu kennzeichnende Teil feststehend, oder umgekehrt.

Zu kennzeichnendes Teil

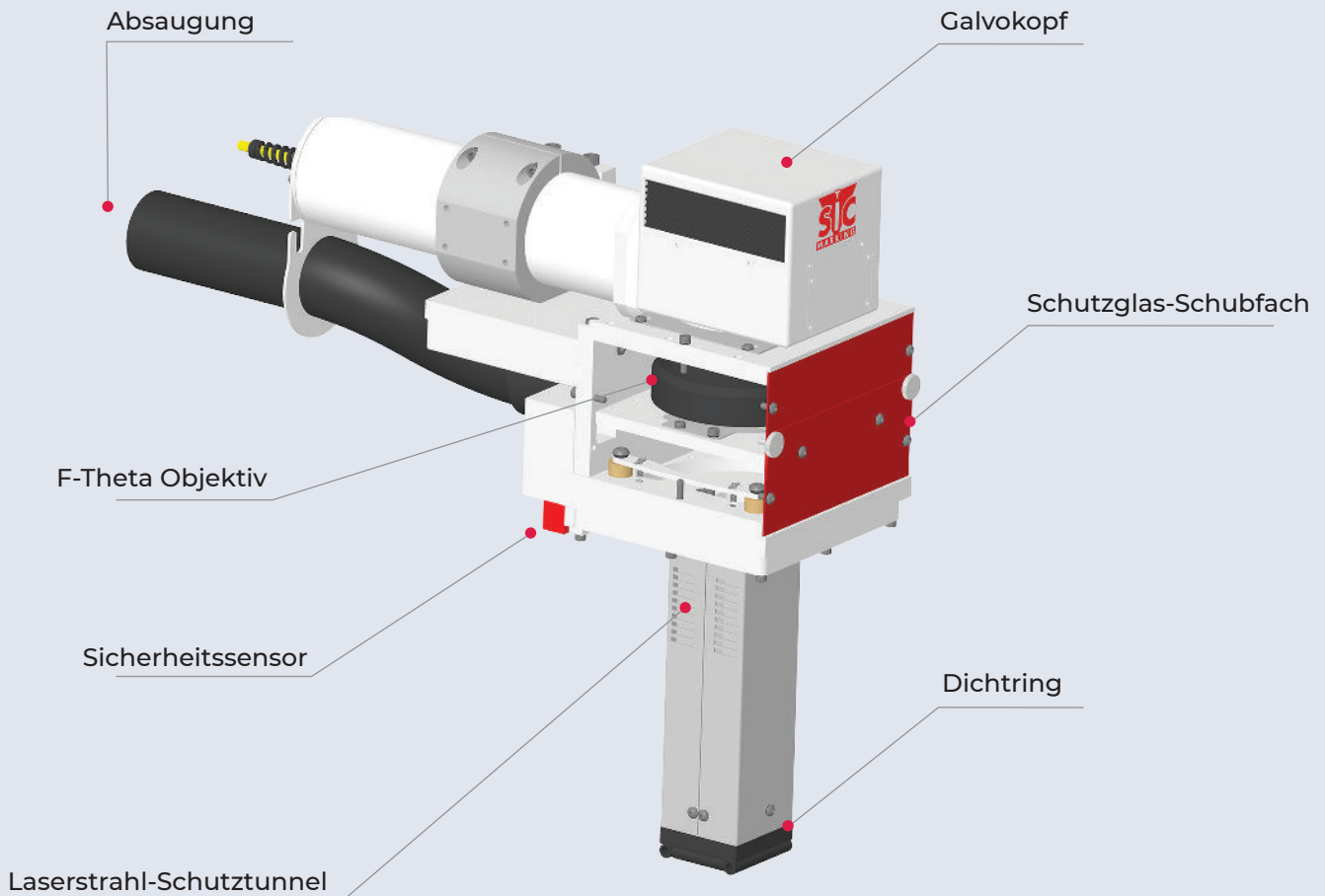


Laser

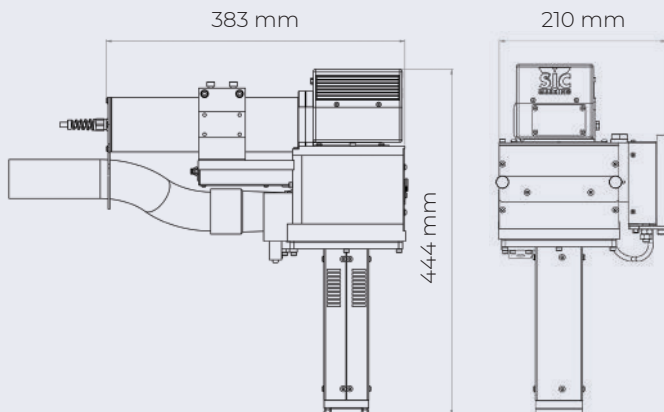


➔ „Klasse 1 vorbereiteter“ Laser

Der **F.I.T. LASER** vereint alle erforderlichen Elemente, um einen Klasse 1 Laser zum Kennzeichnen Ihrer Teile in der Produktionsanlage zu betreiben. Für den Schutz des Laserkopfs ist der Laserstrahl in einem am Ausgang abgedichteter Tunnel verborgen.



KOMPAKT & LEICHT (13 KG)



AN DIE BEDÜRFNISSE IHRES MARKIERFENSTERS ANGEPAST

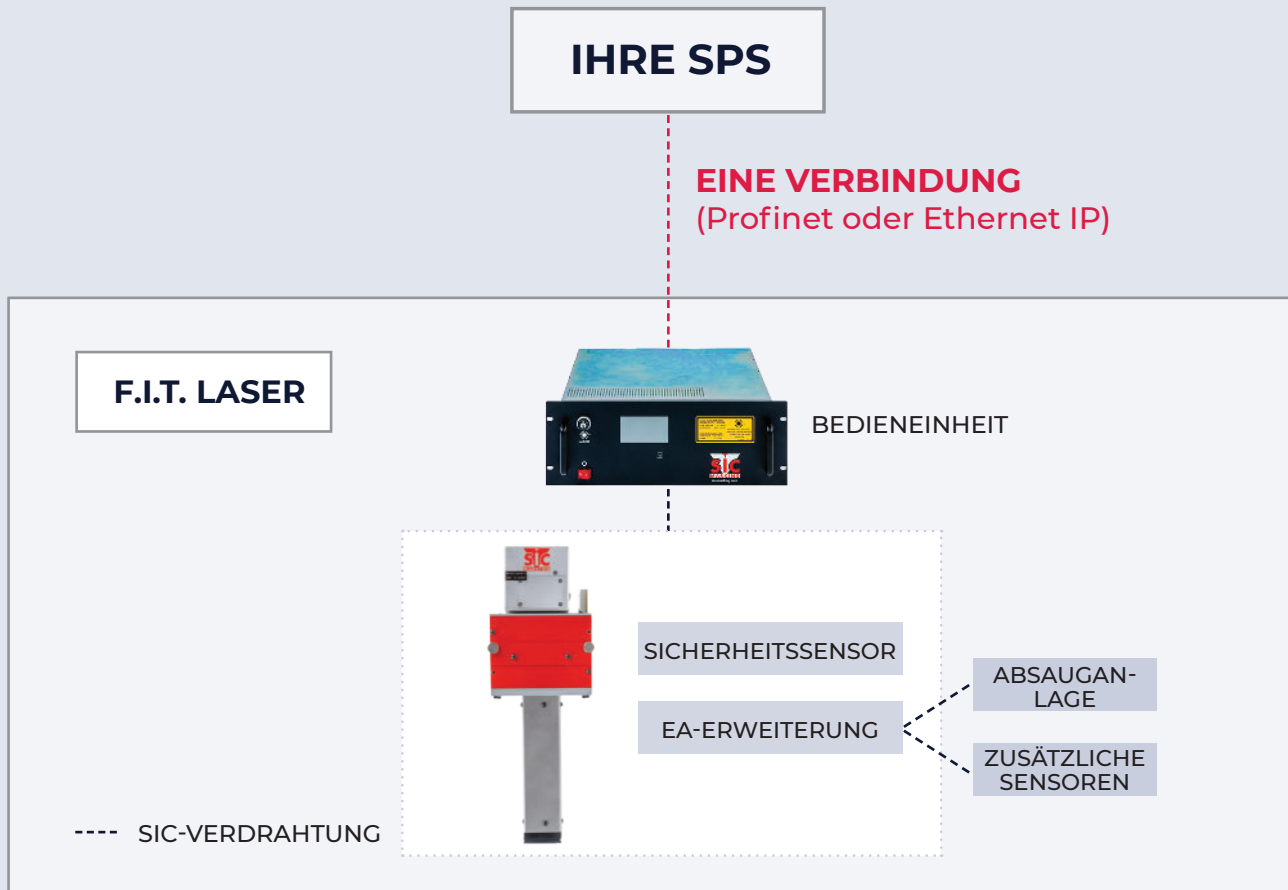
3 Abmessungen* erhältlich
(leicht auswechselbar)



* Andere Abmessungen auf Anfrage

→ Eine einzige Verbindung zu Ihrem Netzwerk

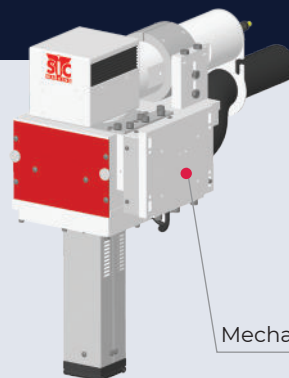
Ihre SPS lässt sich extrem einfach mit dem **F.I.T. LASER** verbinden. Eine einzige Profinet oder Ethernet IP-Verbindung gewährleistet eine schnelle und leichte Integration.



→ Perfekte Markierung dank der integrierten Fokuspunkt Optimierung

Die in den Tunnel integrierte Kompensation gewährleistet eine perfekte Markierung. Der Tunnel ist zum Absorbieren von Schwankungen in den Teileabmessungen konzipiert. Dieses Gerät macht die Integration eines kostspieligen und fragilen elektronischen Autofokus überflüssig.

- Dieser mechanische Autofokus kompensiert Schwankungen in der Einrichtung, im Teil, in den Teileabmessungen, im Toleranzbereich, in den Roboterbewegungen usw.
- Dieses Kompensationssystem ist die Garantie eines idealen Fokusabstands zum Markierbereich für eine perfekte Markierung.

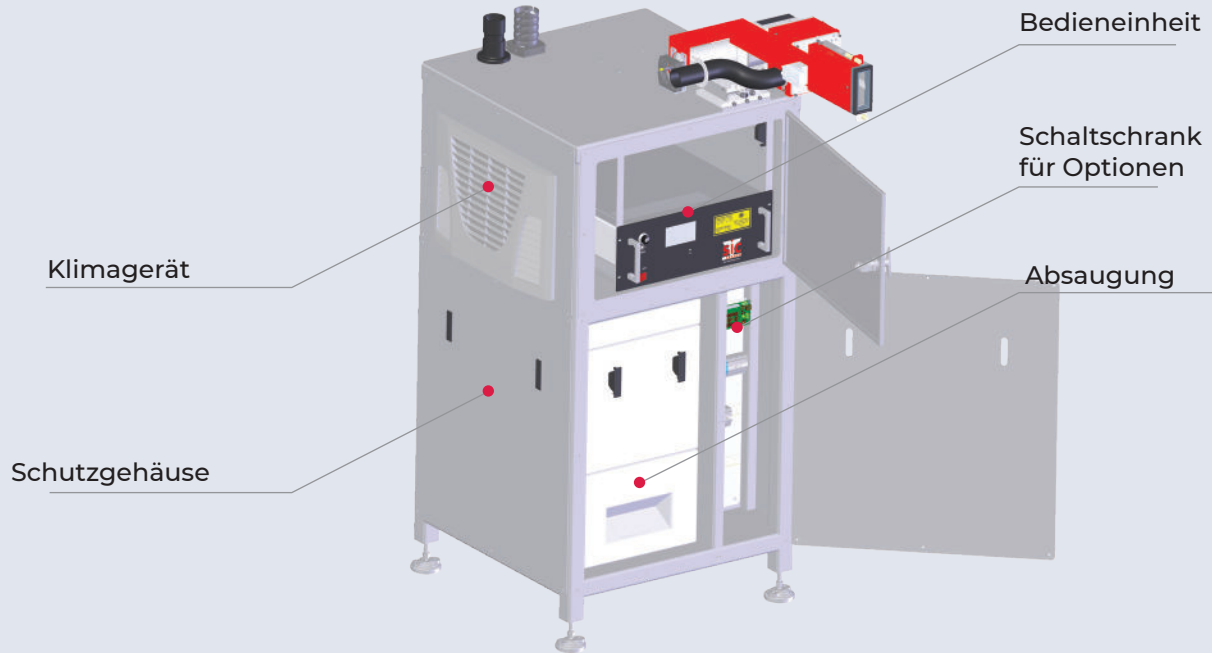


Mechanischer Kompensator

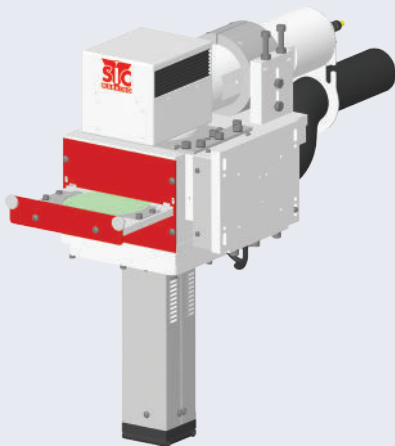
→ Der F.I.T. LASER ist für Produktionsumgebungen konzipiert

Zur langfristigen Gewährleistung von Genauigkeit und Leistung integriert der **F.I.T LASER** spezielle Funktionen und Zubehörteile für den Schutz und den optimalen Betrieb des Geräts.

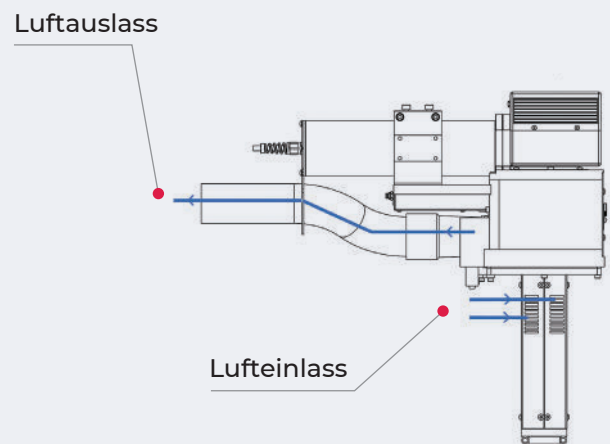
DIE BEDIENEINHEIT, DIE ABSAUGUNG & DER SCHALTSCHRANK KÖNNEN IN EINEM SPEZIELLEN GESTELL UNTERGEBRACHT WERDEN



ZUM SCHUTZ DER LINSE STEHT EIN LEICHT ZUGÄNGLICHES UND AUSZIEHBARES SCHUTZGLAS ZUR VERFÜGUNG



SPEZIELLE LUFTSTROMOPTIMIERTE ABSAUGUNG ZUR FILTERUNG UND ZUM SCHUTZ DER LINSE



Ihr Kontakt

AxNum AG
Solothurnstrasse 142 • CH-2504 Biel/Bienne
T +41 32 343 30 60
office@axnum.ch • www.axnum.ch



The mark of quality