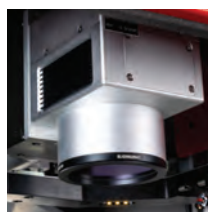
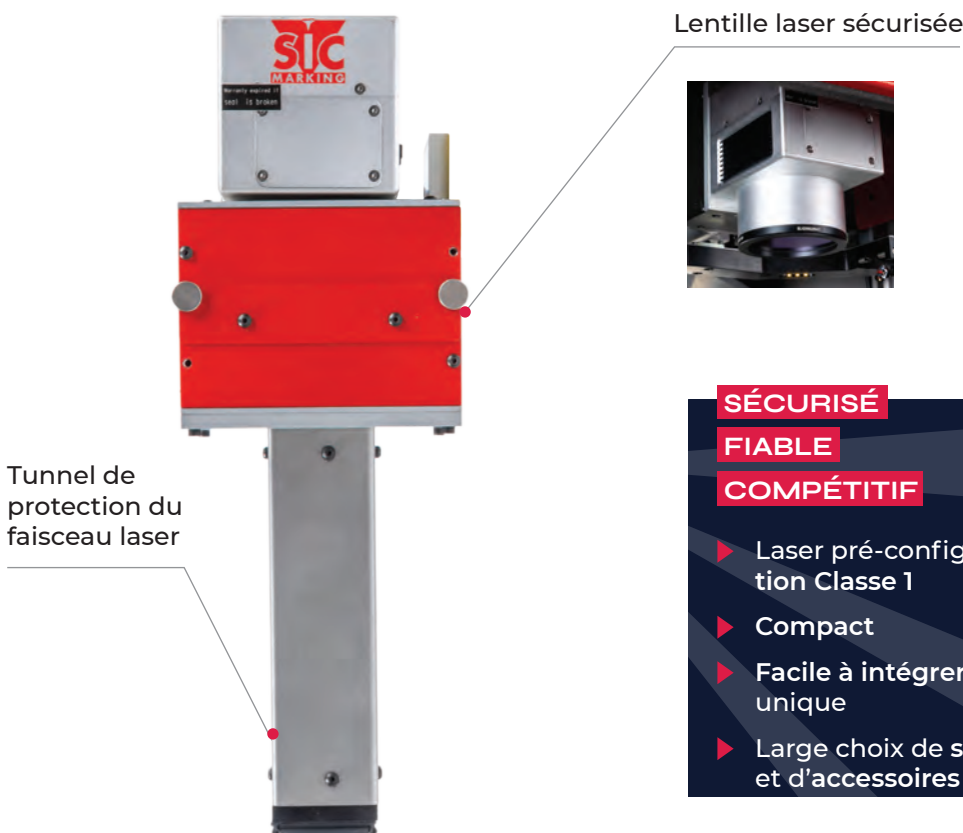


# F.I.T. LASER (Funnel Integrated Technology)

Unité de marquage laser dotée d'un fourreau sécurisé, conçue pour être intégrée à vos lignes de production

F.I.T. LASER est une solution intégrable tout-en-un, comprenant tous la fourniture et protections requises pour marquer vos pièces sur ligne de production, de manière efficace et sécurisée.



**SÉCURISÉ**

**FIABLE**

**COMPÉTITIF**

- ▶ Laser pré-configuré pour une intégration Classe 1
- ▶ Compact
- ▶ Facile à intégrer grâce à une connexion unique
- ▶ Large choix de solutions standards et d'accessoires robustes

2 modes d'utilisation possibles sur ligne : soit F.I.T. LASER se déplace jusqu'à la pièce à marquer, soit la pièce est amenée contre le F.I.T. LASER.

Pièce à marquer



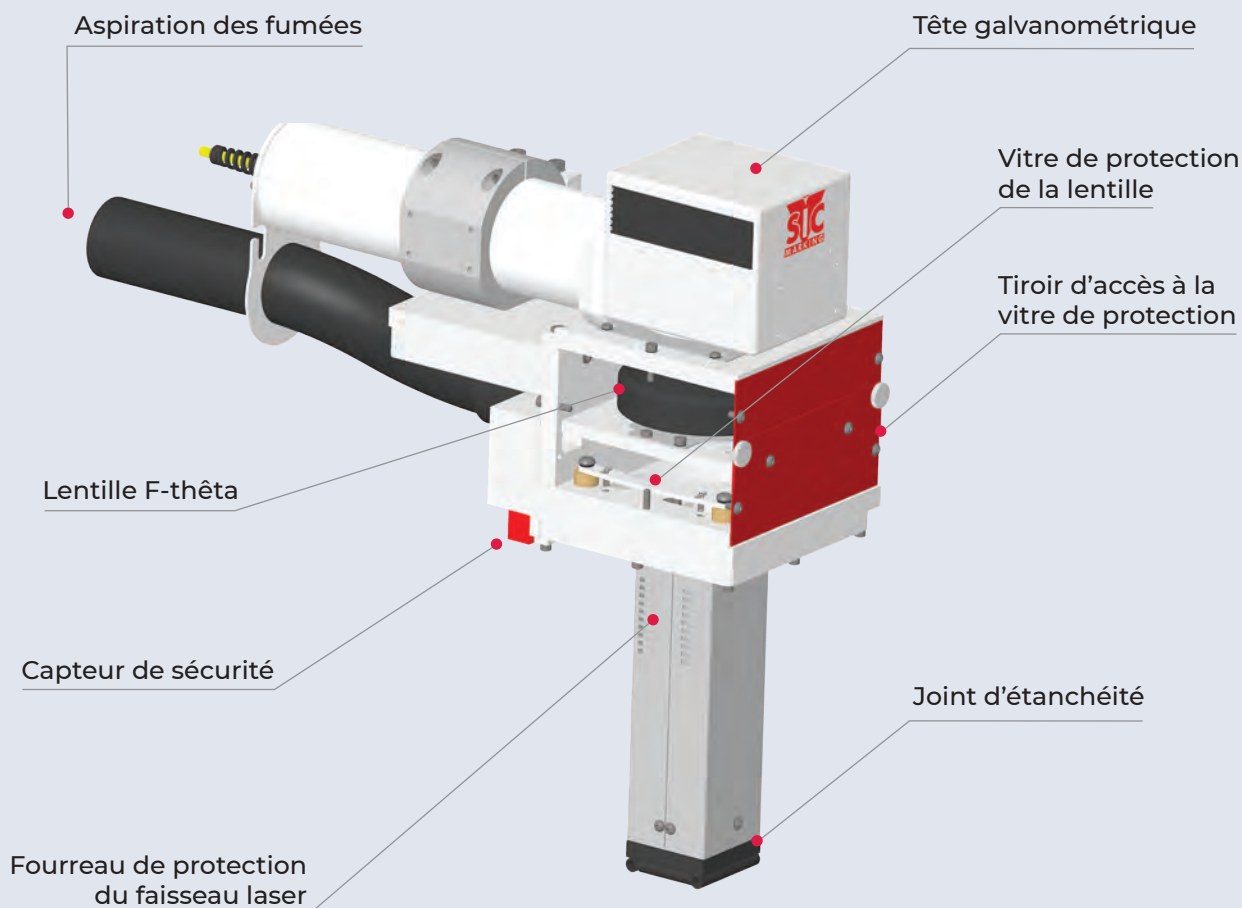
Position «retrait».



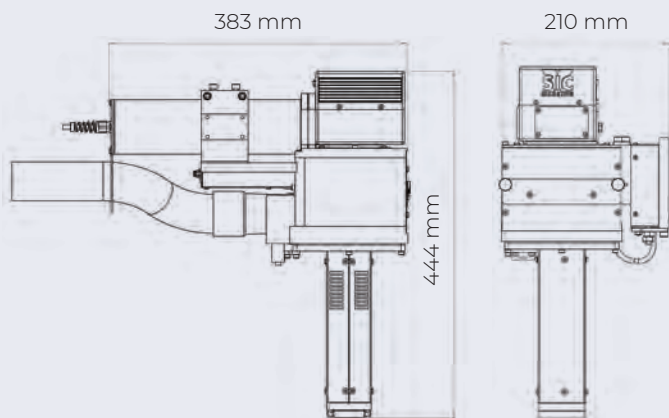
Position «marquage».

## ➔ F.I.T. LASER : prêt pour intégration en Classe 1

Le F.I.T. LASER comporte tous les équipements nécessaires pour réaliser une intégration en Classe 1, en respectant les préconisations fournies par SIC MARKING. Pour assurer la protection des personnes à proximité, le faisceau est enfermé dans un fourreau étanche au rayonnement.



### COMPACT ET LÉGER (13 KG)



### DIFFÉRENTS FOURREAUX ADAPTÉS À VOS TAILLES ET SURFACES DE MARQUAGE

3 dimensions\* disponibles (facilement interchangeables)

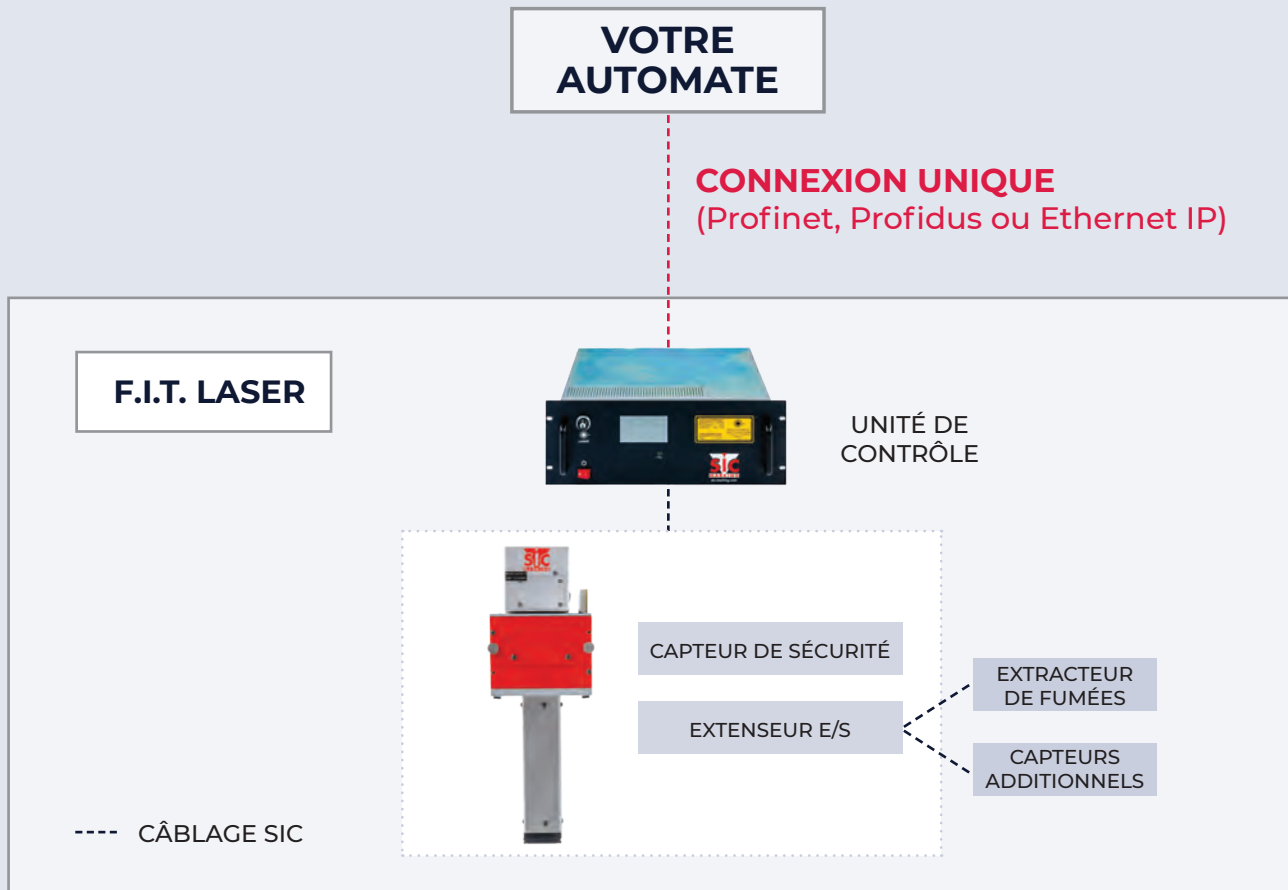


34 mm x 32 mm    100 mm x 32 mm    100 mm x 100 mm

\* Autres dimensions sur demande

## → Une connexion unique à votre réseau

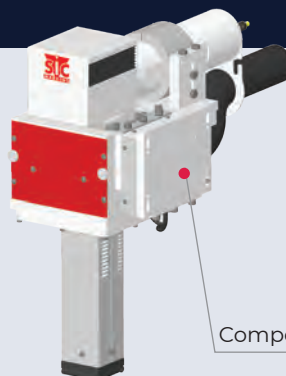
Connecter le **F.I.T. LASER** à votre automate est extrêmement simple. Une connexion unique de type Profinet, Profibus ou Ethernet IP permet une intégration facile et rapide.



## → Un marquage parfait grâce à l'autofocus intégré

Un compensateur intégré au **F.I.T. LASER** garantit un marquage optimal. Il permet de s'affranchir des variations de position pièces. Ce système permet l'économie d'un autofocus électronique coûteux et fragile.

- Cet autofocus mécanique compense les variations de réglages, de pièces, de tolérances ou de précisions de bras de robots.
- Ce système de compensation est la garantie d'une distance focale idéale entre le faisceau et la zone de marquage, pour un marquage parfait.

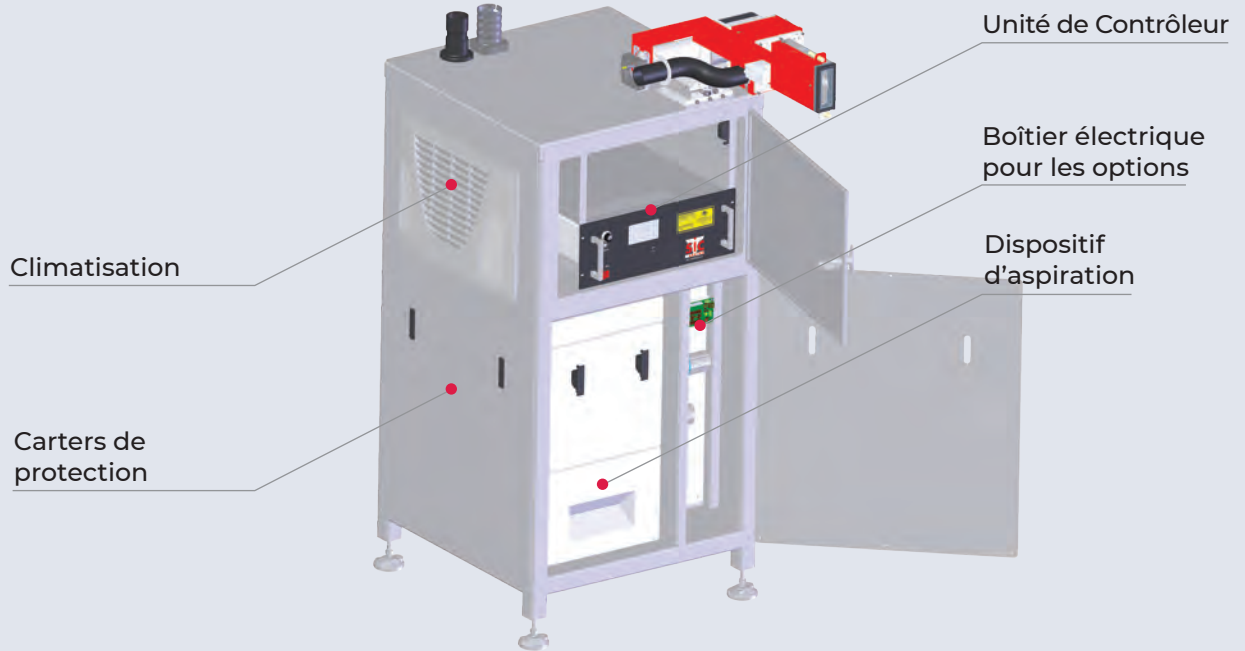


Compensateur mécanique

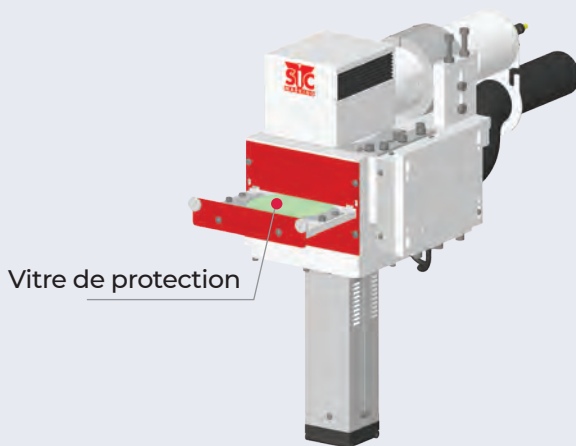
## → F.I.T. LASER : conçu pour des environnements de production exigeants

Pour garantir ses performances dans la durée, **F.I.T. Laser** intègre des caractéristiques et accessoires spécifiques assurant la protection et le fonctionnement optimal de l'appareil.

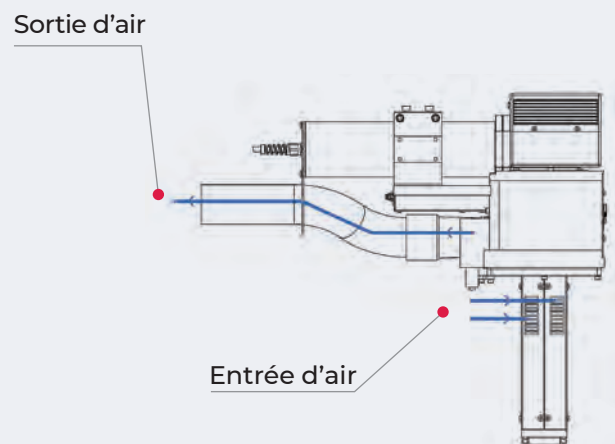
**UN CHÂSSIS SPÉCIFIQUE OPTIONNEL ET PROTÉGÉ PEUT ACCUEILLIR LE CONTRÔLEUR, L'ASPIRATEUR ET LES COMMANDES ÉLECTRIQUES DE L'ENVIRONNEMENT EXTÉRIEUR**



**TIROIR D'ACCÈS À LA VITRE DE PROTECTION POUR UN NETTOYAGE FACILE**



**UN FLUX D'AIR ET UNE ASPIRATION ÉTUDIÉS POUR DÉVIER LES ÉTINCELLES DE LA TÊTE LASER ET ASPIRER LES FUMÉES OU PARTICULES**



CONTACTEZ-NOUS



### Votre contact

AxNum AG  
Solothurnstrasse 142 • CH-2504 Biel/Bienne  
T +41 (0)32 343 30 60  
office@axnum.ch • www.axnum.ch

