

L-MOOV

Votre solution de marquage laser portable à portée de main

POLYVALENT

SECURISÉ

INTUITIF

SÉCURISÉE & CERTIFIÉE CLASSE 1

- ➔ Utilisable sans lunettes de protection dans votre environnement de travail
- ➔ Sécurité garantie pour l'opérateur et pour le personnel environnant
- ➔ Système breveté unique, certifié et inspecté par un organisme indépendant



ADAPTÉ À TOUT TYPE DE PIÈCES



- ➔ Marquage de pièces lourdes et volumineuses sans les manipuler
- ➔ Permet de marquer toute géométrie de pièce grâce aux nez d'appui polyvalents
- ➔ Remplace une station sécurisée encombrante

SIMPLE D'UTILISATION

- ➔ Machine robuste, légère et ergonomique
- ➔ Mise en place sans effort et lancement du marquage par simple gâchette
- ➔ Logiciel de pilotage permettant une saisie simplifiée des données par lecteur code barre



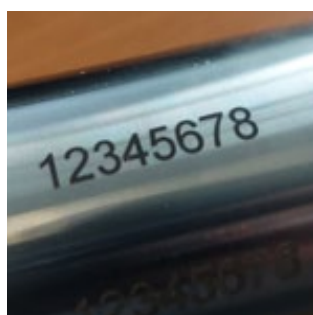
SFA - Logiciel ergonomique et intuitif



- S'adapte simplement à votre système de gestion de production
- Saisie simplifiée et sans erreur possible par lecteur code barre des données à marquer
- Mode opérateur convivial et simplifié
- Historisation des données marquées avec gestion des doublons

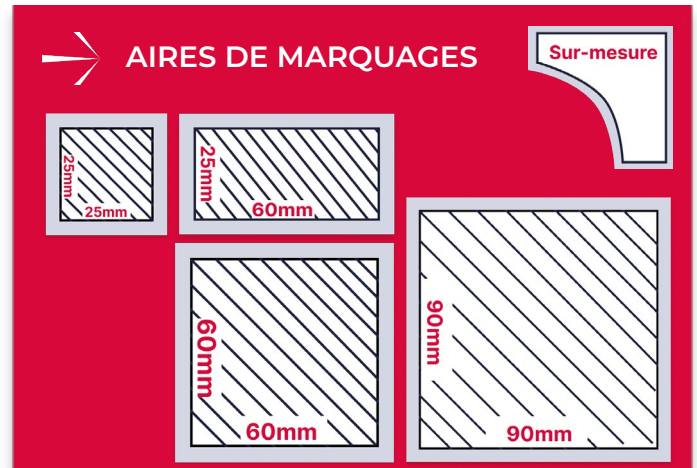
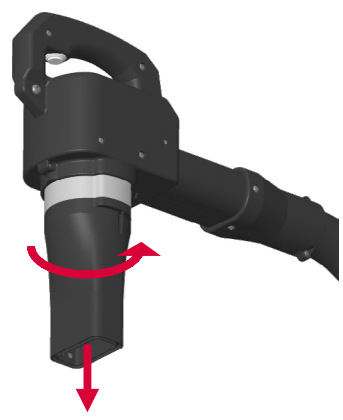
UN MARQUAGE CONTRASTÉ ET ESTHÉTIQUE

- ➔ Relecture facile et sans échec de vos QR codes et datamatrix
- ➔ Marquage esthétique de textes et de logos



FLEXIBILITÉ & POLYVALENCE

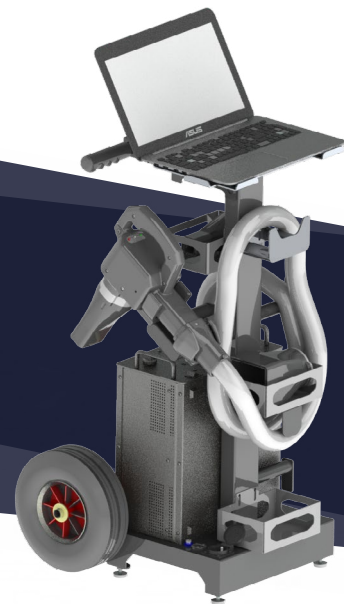
- ➔ Nez interchangeables pour une modularité optimale
- ➔ Développement de nez sur mesure pour des formes spécifiques
- ➔ Changement rapide des nez : système quart de tour



➔ 2 OPTIONS

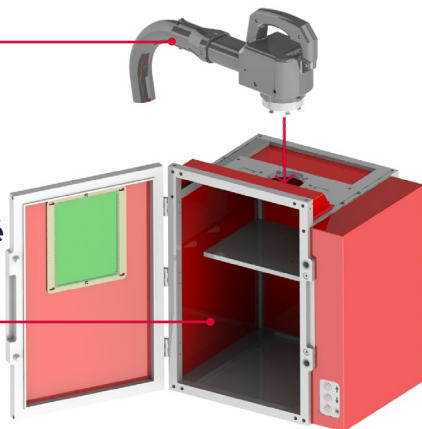
Chariot de transport

- Plus de mobilité
- Intégrant tous les accessoires (PC, contrôleur, tête et nez)



L-MOOV

Caisson sécurisé



Station de marquage

- Se transforme en une station de marquage LASER d'un seul mouvement
- Equipé d'un plateau motorisé pour un réglage simple et rapide vous permettant de marquer vos pièces de petites dimensions

Dimensions du poste : 350x350x550mm

→ CARACTERISTIQUES TECHNIQUES

Technologie laser	Fibre
Puissance	20W/30W
Alimentation électrique	100-240 V AC
Alimentation en air	3 à 6 bars
Poids de la tête de marquage	2,5 kg
Longueur du câble entre la tête et le contrôleur	2,4 m

UNE TECHNOLOGIE FIABLE ET ÉPROUVÉE

- Produit conçu et fabriqué en France
- Laser fibre, longue durée de vie des composants $\geq 100\ 000$ h
- Aucune maintenance n'est à prévoir
- Garantie 2 ans



The mark of quality

Votre contact

AxNum AG
Solothurnstrasse 142 • CH-2504 Biel/Bienne
T +41 32 343 30 60
office@axnum.ch • www.axnum.ch



Leader mondial des solutions
de marquage & de traçabilité