

MACHINE DE MARQUAGE MICROPERCUSSION i-speed



+ ROBUSTE ET FIABLE

- Maintenance réduite
- Conception pour une utilisation intensive en milieu industriel

+ PERFORMANTE

- Précision du guidage
- Uniformité du marquage sur toute la zone de marquage
- Marquage sur tous types de matériaux, états de surface difficiles
- Tolérance aux variations de distance stylet/pièce de 3 mm



PARMI LES PLUS RAPIDES DU MARCHÉ

- + La technologie vibrant continu permet un marquage permanent extrêmement rapide
- + Vitesse de marquage jusqu'à 10 car/sec
- + Des gains de productivité importants

ULTRA COMPACTE



- + Dimensions réduites : 215 x 107 x 61 mm
- + Intégration facile : 4 orientations de montage
- + Fenêtre de marquage 50 x 20 mm

EN BREF



La technologie de marquage en Vibrant Continu est une variante de la Micropercussion qui consiste à faire vibrer le poinçon pendant son déplacement pour obtenir *un marquage continu bien plus esthétique* que la Micropercussion électromagnétique.

APPLICATIONS

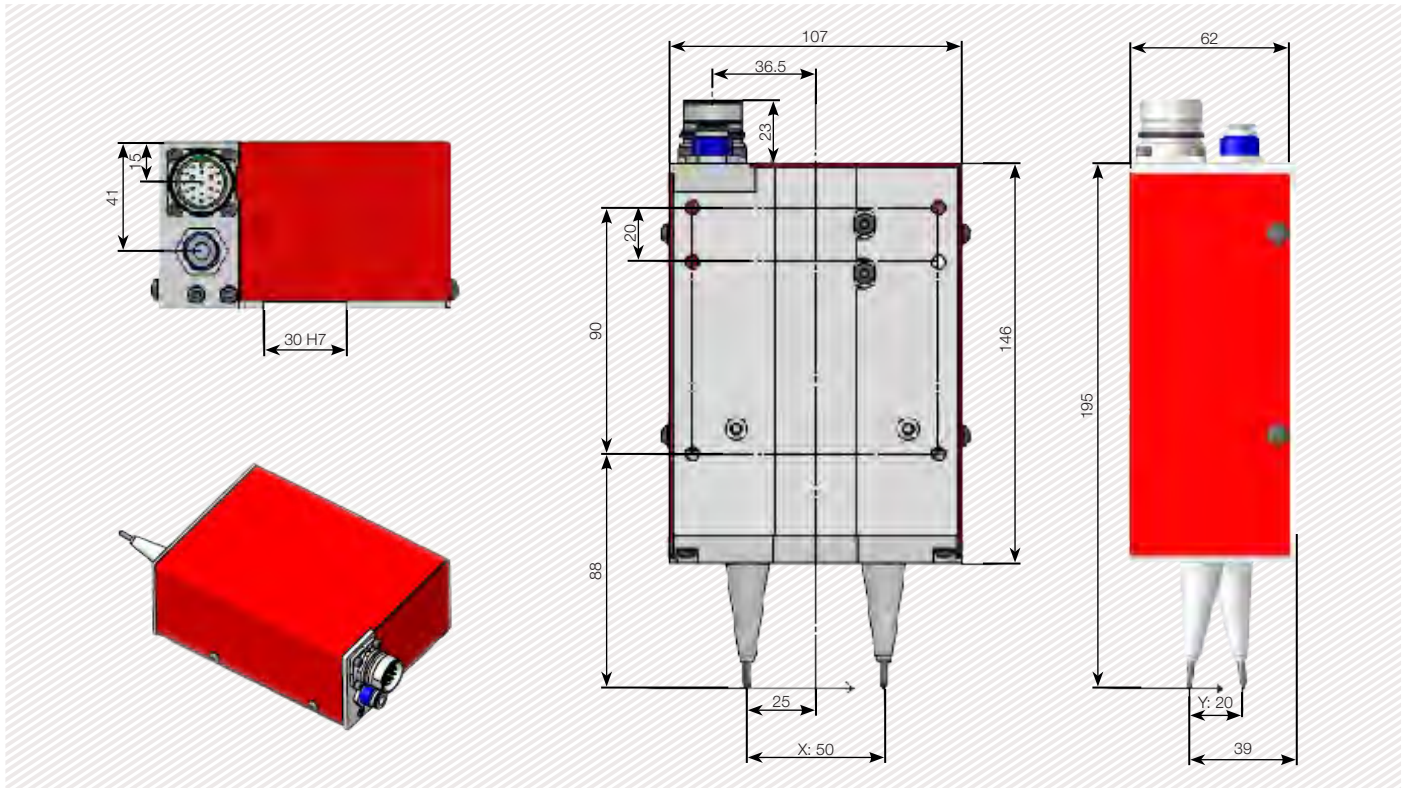


EXEMPLES DE MARQUAGE MICRO PERCUSSION *marquage esthétique*

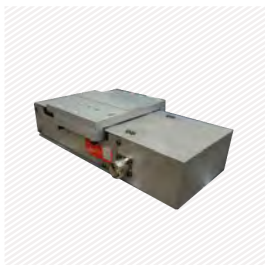


CARACTÉRISTIQUES TECHNIQUES MÉCANIQUES

	e10 i-speed
Fenêtre de marquage	50 x 20 mm
Dimensions extérieures	218 x 107 x 62 mm
Poids	1.7 kg
Stylet	Carbure de tungstène 60 mm
Alimentation	Air comprimé - 6 bar
Câble de liaison contrôleur	5 ou 10 m



OPTIONS



Axes Z de 50 à 250 mm



Kit rail DIN pour contrôleur e10R



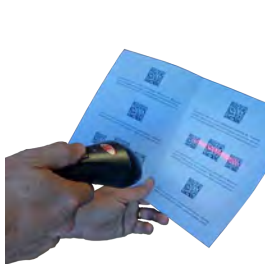
Stylets standards ou très rapides



Boîte à boutons Start & Stop



Logiciel PC



Lecteur code 1D - 2D (sans fil)



Lecteur code-barres (sans fil)



Kit de maintenance

Nous consulter dans le cas où une configuration spécifique ne serait pas éditée.

SIC Marking conçoit des solutions sur mesure et clé en main dans tous les secteurs industriels. Notre bureau d'études réalise des machines dans le respect de vos cahiers des charges et de vos standards industriels.

UNITÉ DE CONTRÔLE E10

Le contrôleur e10

- Port USB - Charger/décharger facilement vos fichiers de marquage
- Entièrement programmable
- Autonome (pas besoin de PC)
- Clavier industriel protégé par membrane
- Coffret IP40 (pas d'ouverture ni ventilateur)
- Cartes de communication - E/S



+ Écran couleur

+ Port USB




+ Multiples connectivités



+ Logiciel et utilitaire PC

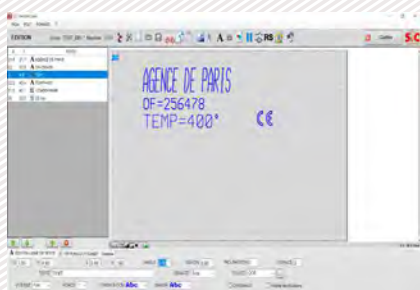


Caractéristiques techniques électroniques

Contrôleur e10		Communication	
Dimensions	322 x 380 x 112 mm 140 x 380 x 222 mm avec Kit rail DIN (option)	Ports	RS232, RS422, USB, RS485 Profibus, TCP/IP, Ethernet/IP
Poids	5 kg	Entrées/Sorties	8/8
Résolution écran LCD	480 x 272 pixels	Entrée clavier externe	USB
Clavier	Qwerty intégré, protégé par membrane	Suite logiciel PC	Création fichiers de marquage, transfert contrôleur/PC ou clé USB
Puissance	300 Watt	Cartes de communication optionnelles :	
Alimentation électrique	Monophasé, 85 à 260 VAC, 50 à 60 Hz	Ethernet TCP	  
Nb axes contrôlés	2 (carte 3 ^{ème} / 4 ^{ème} axes en option)		
Température d'utilisation	De 5 à 40°C		

LES UTILITAIRES PC

Éditeur de fichiers



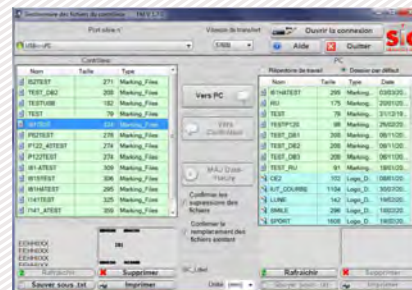
+ Création ou modification de fichiers sur PC

Création de logos



+ Création de logos vectoriels et matriciels

Gestionnaire de fichiers




+ Utilitaire de sauvegarde et de transfert de fichiers.

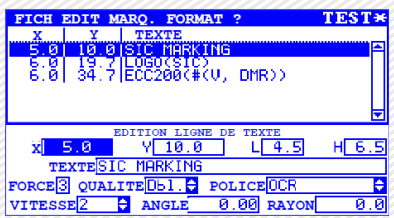
LOGICIEL DE PILOTAGE SUR CONTRÔLEUR E 10

Caractéristiques Techniques


Fonction texte	Incréméntation, codes dates
Logos	Téléchargement depuis un PC ou une clé USB
Polices	Arial, Comic, Comic_B, Courier, OCR, OCR_BOLD, OCRA
Style	Angulaire, rayonnant, inversé, miroir
Taille des caractères	De 0,1 mm à 99 mm (limitée suivant fenêtre de marquage)
Mot de passe	2 niveaux de sécurité
Fonction historique	Exportable fichier Excel
Aide à la maintenance	Auto diagnostic
Logiciel	17 langues



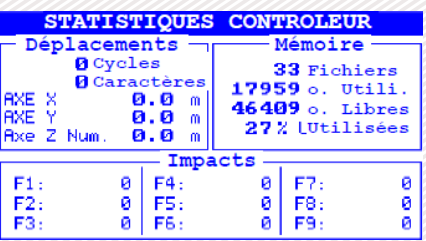
Vue graphique



Menu édition



Num	Entrée	Sortie
1	ARRET	Cycle
2	DEPART	Dernier
3	Sel. Fich	Erreur
4	Sel. Fich	Pause
5	Sel. Fich	Prêt
6	Sel. Fich	PasPièce
7	Sel. Fich	Pièce
8	Sel. Fich	Usure



STATISTIQUES CONTROLEUR

Déplacements Mémoire

0 Cycles 33 Fichiers

0 Caractères 17959 o. Utili.

AXE X 0.0 m 46409 o. Libres

AXE Y 0.0 m

AXE Z Num. 0.0 m 27% Utilisées

Impacts

F1:	0	F4:	0	F7:	0
F2:	0	F5:	0	F8:	0
F3:	0	F6:	0	F9:	0

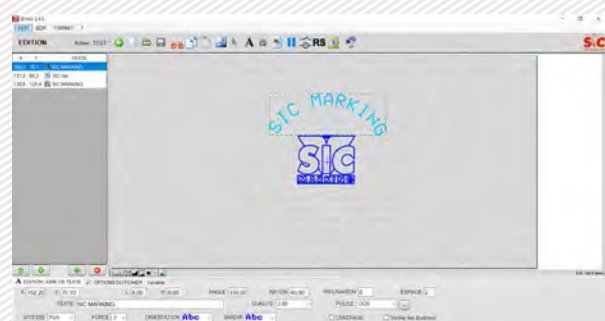
Logiciel PC permettant de piloter directement la machine de marquage.

Fonctions disponibles :

- Edition de fichiers de marquage
- Gestion des entrées / sorties
- Fonction historique et anti doublons
- ...

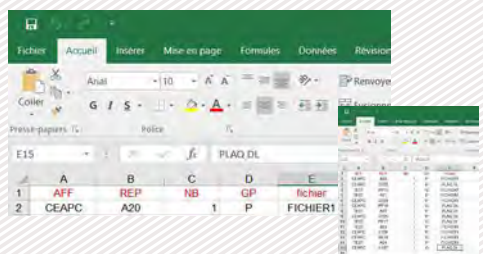
LOGICIEL OPTIONNEL WINSIC

WINSIC est un logiciel PC permettant de piloter directement la machine de marquage.



+ Utilitaire de création de logo inclus

+ Gestion de bases de données (Excel, Access, txt)



+ Insertion d'images de fond

