

Machine de marquage profond I124D

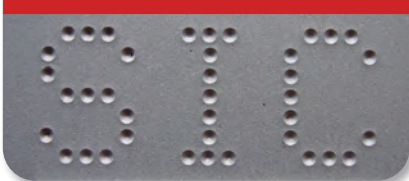


Avantages de l'I124D

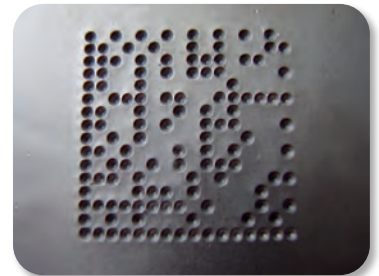
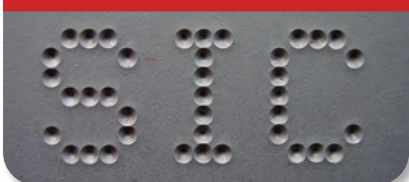
- Marquage profond (jusqu'à 0,8 mm sur acier standard)
- Moteurs puissants et mécanique renforcée
- Marquage rapide : contrôlé par le logiciel e10
- Intégration facile
- Maintenance préventive rapide et simplifiée
- Stylet spécifique dédié au marquage profond

EXEMPLES DE MARQUAGES

Marquage standard



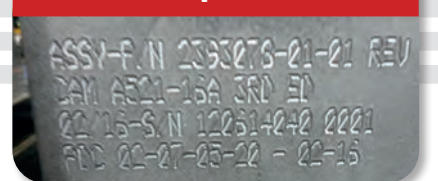
Marquage profond



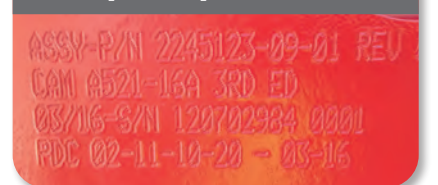
MARQUAGE AVANT ET APRÈS PEINTURE (ou galvanisation)



Avant peinture



Après peinture



CARACTÉRISTIQUES TECHNIQUES

	i124D
Fenêtre de marquage	120 x 60 mm
Poids	17,5 kg
Câble de liaison contrôleur	5 m (10 ou 15 m en option)
Stylet	Carbure de tungstène de diamètre 6 dédié au marquage profond
Alimentation en air	6 bars

CONTRÔLEURS e10R



■ Écran couleur



■ Port USB en façade



■ Multiples connectivités

- Écran couleur
- Port USB (permet de transférer facilement vos fichiers de marquage)
- Connectivité - Communication selon les standards actuels
- Entièrement programmable
- Autonome (pas besoin de PC)
- Encombrement réduit pour une intégration facile (P x l x h) : 112 x 380 x 222 mm
- Réversibilité des connectiques: Sortie des câbles sur le haut ou le bas
- Fixation sur rail DIN (en option) pour montage vertical dans une armoire électrique
- Diversité de marquage (DataMatrix, circulaire, alphanumérique, logos...)
- Clavier industriel protégé par membrane
- Coffret étanche IP40 (pas d'ouverture ni ventilateur)
- 100% compatible avec les machines d'ancienne génération
- Cartes de communication (option)
- Carte de gestion 3ème/4ème axes (option)

APPLICATIONS



■ Marquage profond sur poutres / tubes / chassis



■ Secteur pétrolier



■ Marquage profond sur charpentes métalliques



■ Secteur Automobile / Poids lourd / TP



FRANCE
N° 200212542

Ihr Kontakt
AxNum AG
Solothurnstrasse 142 • CH-2504 Biel/Bienne
T +41 (0)32 343 30 60
office@axnum.ch • www.axnum.ch

